

KONFERENCJA BADANIA W EDUKACJI

Warszawa, 19-20 października 2015 r.

prof. dr hab. Grażyna Krasowicz-Kupis
dr Katarzyna M. Bogdanowicz
dr Katarzyna Wiejak
dr hab. prof. UwB Elżbieta Awramiuk



**Nowa wczesna diagnoza ryzyka zaburzenia
uczenia się w obszarze czytania i pisania
– baterie testów IBE: czytania, pisania, fonologicznych**



Szczególna dedykacja
dla profesor Marty Bogdanowicz,

Problematyka



KAPITAŁ LUDZKI
NARODOWA STRATEGIA SPÓJNOŚCI

IBE



EDUKACYJNA
WARTOŚĆ
DODANA

IBE



entuzjaści
edukacji

UNIA EUROPEJSKA
EUROPEJSKI
FUNDUSZ SPOŁECZNY





RYZYZKO ZABURZEŃ

Ryzyko dysleksji Marta Bogdanowicz

Podwyższone prawdopodobieństwo wystąpienia określonego zaburzenia neurorozwojowego.

W świetle DSM 5 mówimy o **ryzyku specyficznego zaburzenia uczenia**



WCZESNA DIAGNOZA SPECYFICZNEGO ZABURZENIA UCZENIA SIĘ CZYTANIA I PISANIA

Projekt realizowany przez zespół SZU w latach 2012 – 2015

Zadania zrealizowane:

- przygotowanie narzędzi diagnostycznych
- pilotaż psychometryczny - badania 2013/ 2014
- normalizacja narzędzi diagnostycznych - 2014/2015
- FUNFON - komputerowy program do oceny funkcji fonologicznych dla dzieci od 5 do 10 lat

Przyszłe zadania:

- monitorowanie dzieci z grup ryzyka i kontrolnych
- wprowadzenie różnych form wspomaganiania
- kontrola trafności prognostycznej diagnozy ryzyka dysleksji i zaburzenia pisania



KAPITAŁ LUDZKI
NARODOWA STRATEGIA SPÓJNOŚCI

IBE



EDUKACYJNA
WARTOŚĆ
DODANA

IBE



entuzjaści
edukacji

UNIA EUROPEJSKA
EUROPEJSKI
FUNDUSZ SPOŁECZNY





Badania normalizacyjne - próba

Wielkość próby: ponad 3000 dzieci, ich opiekunowie, nauczyciele

Próba ogólnopolska

Losowanie placówek - 69 przedszkoli i 130 szkół podstawowych (w tym 8 z powiatów "gwarowych").

Założenia losowania próby:

- jedynie placówki publiczne, wykluczono szkoły specjalne i integracyjne;
- rozkład liczebności ze względu na wielkość miejscowości (wieś, miasto do 100 tys. mieszkańców, miasto powyżej 100 tys. mieszkańców) zgodny z rozkładem liczebności w populacji
- wyrównane proporcje płci



Rozkład próby normalizacyjnej



KAPITAŁ LUDZKI
NARODOWA STRATEGIA SPÓJNOŚCI



EDUKACYJNA
WARTOŚĆ
DODANA



*entuzjaści
edukacji*

UNIA EUROPEJSKA
EUROPEJSKI
FUNDUSZ SPOŁECZNY





Badania normalizacyjne

Badania prowadzono:

- 1. indywidualnie w 4 sesjach**
- 2. w placówkach do których uczęszczały dzieci**

Badacze: przeszkoleni psychologowie



KAPITAŁ LUDZKI
NARODOWA STRATEGIA SPÓJNOŚCI

IBE



EDUKACYJNA
WARTOŚĆ
DODANA

IBE



entuzjaści
edukacji

UNIA EUROPEJSKA
EUROPEJSKI
FUNDUSZ SPOŁECZNY





Badania normalizacyjne - próba

WIEK	do 6 r.ż.	6;00 -6;5	6;6-6;11	7;0-7;5	7;6 -7;11	8;0-8;5	8;6 - 8;11	Razem
Odział RPP	338	554	518	413	134	-	-	1947
Klasa I	-	-	35	124	436	555	99	1249
Razem	338	554	553	537	560	555	99	3196



KAPITAŁ LUDZKI
NARODOWA STRATEGIA SPÓJNOŚCI

IBE



EDUKACYJNA
WARTOŚĆ
DODANA

IBE



entuzjaści
edukacji

UNIA EUROPEJSKA
EUROPEJSKI
FUNDUSZ SPOŁECZNY





Narzędzia wczesnej diagnozy

Dla nauczycieli

- Skala Prognoz Edukacyjnych SPE IBE

Dla psychologów/pedagogów/logopedów

- Bateria Testów Fonologicznych BTF IBE
- Bateria Testów Pisania BTP IBE
- Bateria Testów Czytania BTCZ IBE





Baterie testów – BTCZ, BTF i BTP IBE

- ◆ Testy psychometryczne o wysokich parametrach rzetelności i trafności
- ◆ Przeznaczone dla oddziału RPP oraz I i II klasy
- ◆ Wyniki
 - ◆ ogólne (ilorazy czytania, pisania i funkcji fonologicznych)
 - ◆ szczegółowe dla badanych funkcji – normy stenowe
- ◆ Normalizacja ogólnopolska
- ◆ Do wykorzystania:
 - ◆ w poradniach psychologiczno-pedagogicznych
 - ◆ dla psychologów, pedagogów i logopedów





Bateria Testów Fonologicznych BTF IBE

Autorstwo: G.Krasowicz-Kupis, K.Wiejak, K.M.Bogdanowicz

Test F_1: SŁUCH FONEMOWY

Test F_2 – 3 : ALITERACJE

- Aliteracje – rozpoznawanie, pseudosłowa
- Aliteracje – płynność

Test F_4 - 5: RYMY

- Rymy – rozpoznawanie, słowa
- Rymy – płynność

Test F_6 - 10: SYLABY

- Sylaby – łączenie, pseudosłowa
- Sylaby – dzielenie, słowa
- Sylaby – dzielenie, pseudosłowa
- Sylaby – usuwanie, słowa
- Sylaby – usuwanie, słowa i pseudosłowa

Test F_11 - 14: GŁOSKI

- Głoski – łączenie
- Głoski – łącznie, pseudosłowa
- Głoski – dzielenie, słowa
- Głoski – usuwanie, słowa



KAPITAŁ LUDZKI
NARODOWA STRATEGIA SPÓJNOŚCI

IBE



EDUKACYJNA
WARTOŚĆ
DODANA

IBE



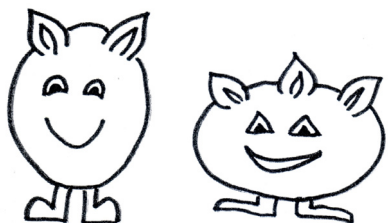
entuzjaści
edukacji

UNIA EUROPEJSKA
EUROPEJSKI
FUNDUSZ SPOŁECZNY





BTF IBE



mierzy

Słuch fonemowy

Operacje na sylabach

Operacje na elementach śródsylabowych

Operacje na fonemach

informuje o

Ogólnym poziomie funkcji fonologicznych (IFF)

Poziomie umiejętności fonemowych

Poziomie umiejętności sylabowych

Poziomie umiejętności metajęzykowych (świadomość fonologiczna)



KAPITAŁ LUDZKI
NARODOWA STRATEGIA SPÓJNOŚCI

IBE



EDUKACYJNA
WARTOŚĆ
DODANA

IBE



*entuzjaści
edukacji*

UNIA EUROPEJSKA
EUROPEJSKI
FUNDUSZ SPOŁECZNY





BTF IBE

IFF – ogólny poziom funkcji fonologicznych

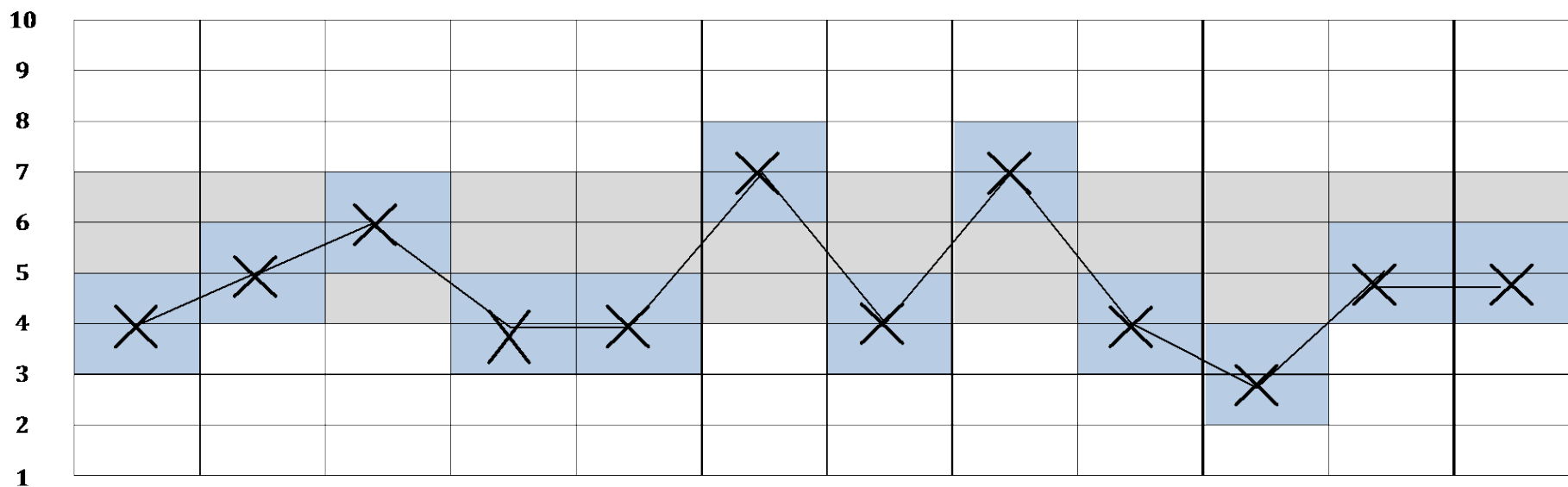
Analiza profilowa:

- ◆ wskazuje mocne i słabe strony
- ◆ wskazuje na czym pracować i co udoskonalać
- ◆ wskazuje jakie mechanizmy wykorzystywać do usprawniania czytania i pisania



Profil wyników BTF

Steny



Test	F_1	F_2	F_9	F_10	F_14	F_11	F_12	F_7	F_8	F_3	F_5	F_6	
	Słuch fonemowy	Aliteracje pseudosłowa	Sylaby - usuwanie słowa	Sylaby - usuwanie, słowa, pseudosłowa	Głoski - usuwanie, słowa	Głoski - łączenie, słowa	Głoski - łączenie, pseudosłowa	Sylaby - dzielenie, słowa	Sylaby - dzielenie, pseudosłowa	Aliteracje - płynność	Rymy - płynność	Sylaby - łączenie, pseudosłowa	
Sten	4	5	6	4	4	7	4	7	4	3	5	5	
PU ... %	3-5	4-6	5-7	3-5	3-5	6-8	3-5	6-8	3-5	2-4	4-6	4-6	
Skala	METAJĘZYKOWA					FONEMOWA		SYLABOWA		PŁYNNOŚĆ			
Średni sten	4,6					5,5		5,5		4,0			



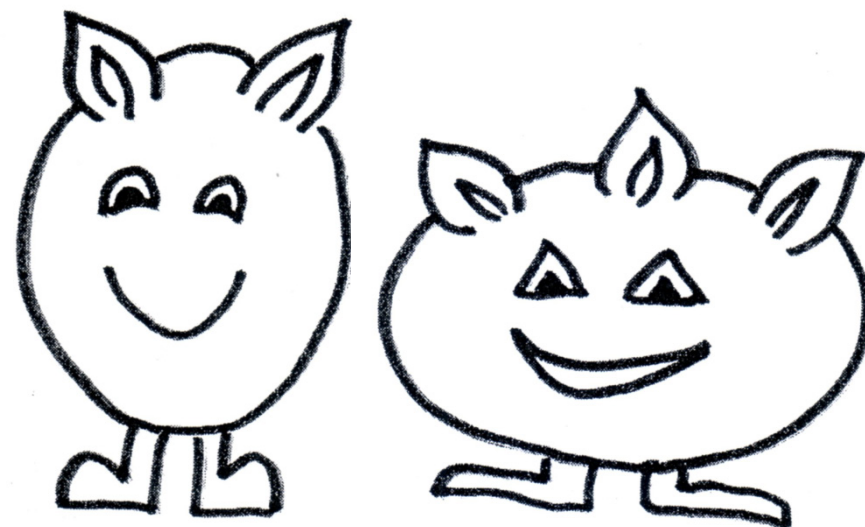


Poznaj Toro i Turo

Popatrz – to są dwa stworki TORO i TURC
One porozumiewają się w swoim
własnym języku, który dla nas jest
językiem nieznanym.

Czasem trudno nam dobrze rozpoznać
słowa, które wypowiadają stworki, bo
bywają one do siebie bardzo podobne.

Na przykład ich imiona **TORO** i **TURO** są
podobne, prawda? A jednak są to dwa
różne słowa.





Test F_1: Słuch fonemowy

A MOKO i MOTO?

To też są dwa różne słowa.

MOKO

MOTO

A teraz inny przykład: NAT – NAT.

To z kolei są dwa takie same słowa,
brzmią tak samo.

NAT

NAT

Posłuchaj i powiedz, **czy te dwa
słowa z języka TORO i TURO są
takie same czy różne.**

KEPY



KEBY



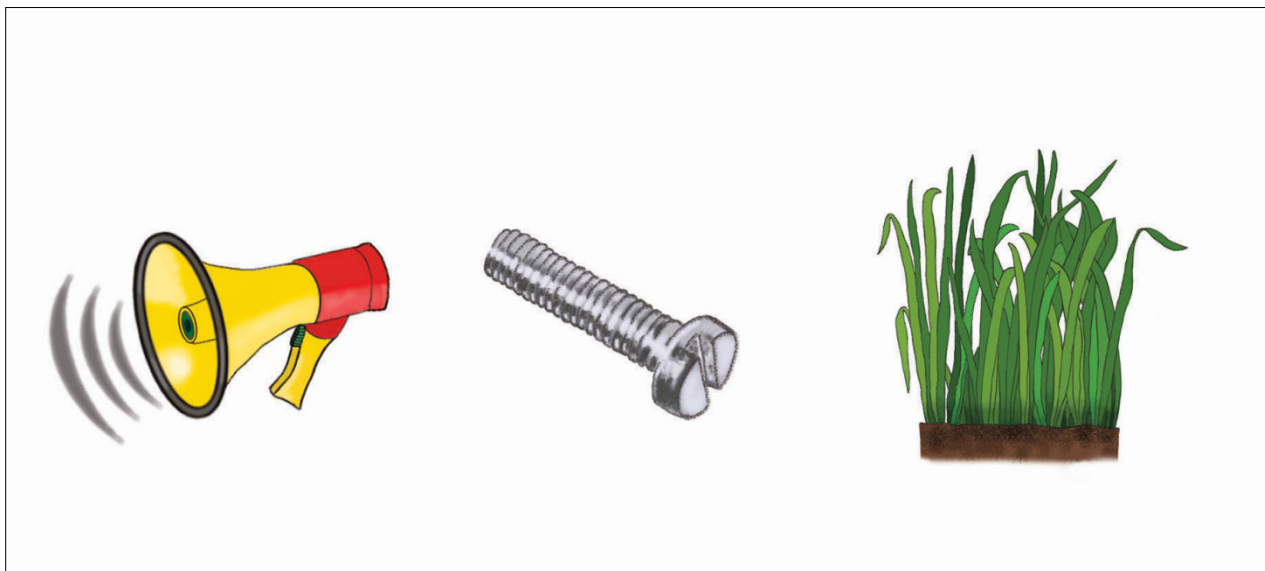
TEST F_4: Rymy – rozpoznawanie, słowa

A teraz pogramy w rymowanki.

Na początek powiem ci kilka słów, z których niektóre będą się rymowały. Ale Ty mi powiesz, które słowo brzmi inaczej, nie rymuje się z pozostałymi, nie pasuje do pozostałych.

TUBA – ŚRUBA – TRAWA.

Która nazwa brzmi inaczej, nie rymuje się, nie pasuje do pozostałych?



KAPITAŁ LUDZKI
NARODOWA STRATEGIA SPÓJNOŚCI

IBE



EDUKACYJNA
WARTOŚĆ
DODANA

IBE



entuzjaści
edukacji

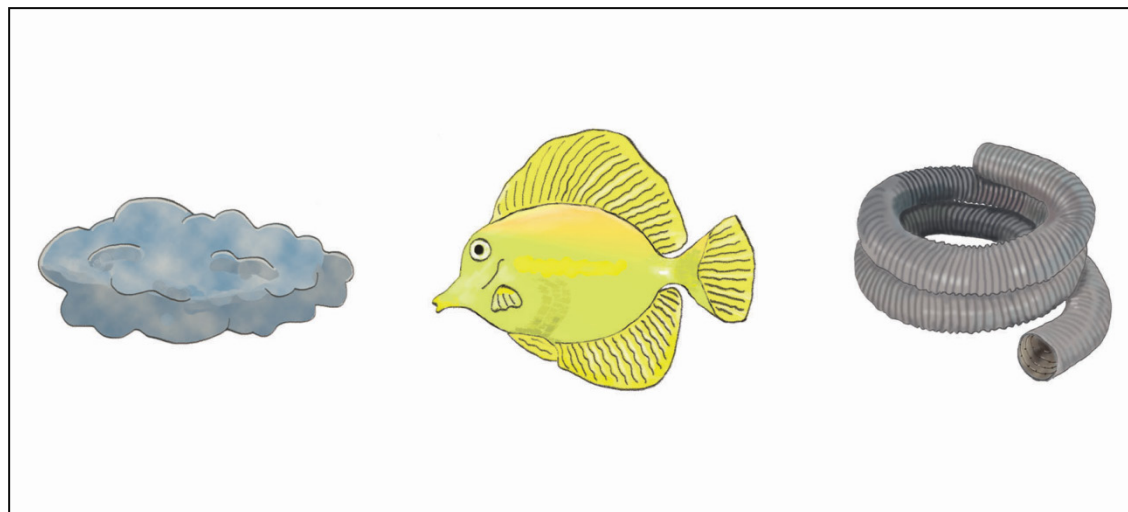
UNIA EUROPEJSKA
EUROPEJSKI
FUNDUSZ SPOŁECZNY



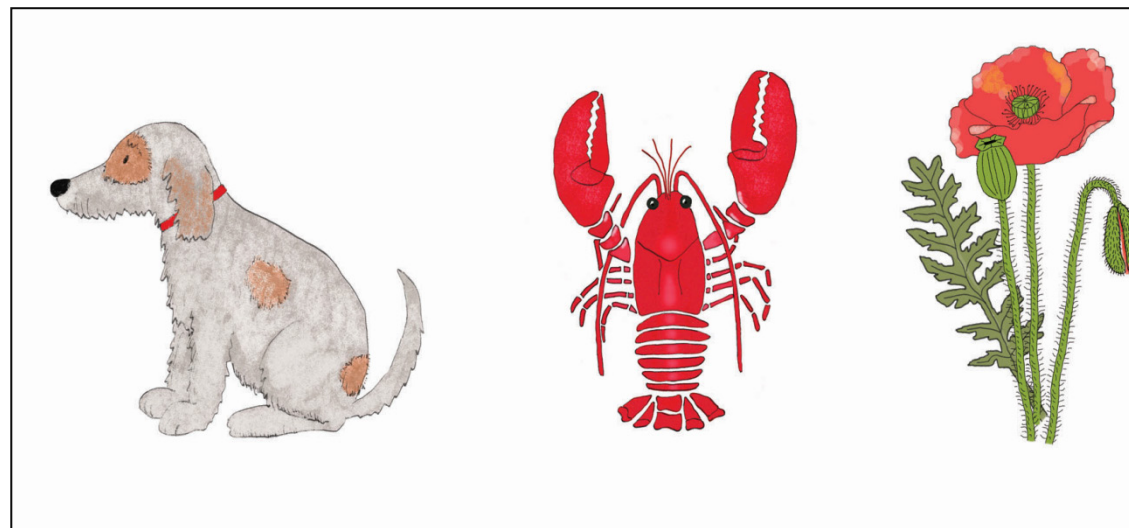


TEST F_4: Rymy – rozpoznawanie, słowa

Która nazwa nie pasuje do pozostałych, nie rymuje się?



Która nazwa nie pasuje do pozostałych, nie rymuje się?



KAPITAŁ LUDZKI
NARODOWA STRATEGIA SPÓJNOŚCI

IBE



EDUKACYJNA
WARTOŚĆ
DODANA

IBE



entuzjaści
edukacji

UNIA EUROPEJSKA
EUROPEJSKI
FUNDUSZ SPOŁECZNY





Test F_14: Głoski – usuwanie, słowa

Dziecko jest połykaczem głosek

Lp.	Zadanie	Usuwamy	Klucz
11.	PORT	T	POR
12.	UŁAN	U	ŁAN
13.	DWOREK	D	WOREK
14.	OKNO	N	OKO



KAPITAŁ LUDZKI
NARODOWA STRATEGIA SPÓJN



IDE
HUMAN CAPITAL
NATIONAL COHESION STRATEGY

EDUKACYJNA
WARTOŚĆ

IDE
IBE
entuzjaści
edukacji

entuzjaści

UNIA EUROPEJSKA
EUROPEAN UNION
EUROPEAN
SOCIAL FUND





TEST F_9: Sylaby – usuwanie, słowa

Teraz będziemy się bawić w połykanie **sylab** i dzięki temu będziemy odkrywać słowa, które schowały się w innych słowach. Powiedz słowo **BURAK**... Świetnie! A teraz powiedz to samo, tylko połącz BU. Powiedz **BURAK** bez **BU**. Co zostało?

A Teraz powiedz **MATECZKA**, tylko połącz **MA**...

A Teraz powiedz **SIKORKI**, tylko połącz **SI**...

BURAK



MATECZKA



SIKORKI





TEST F_9: Sylaby – usuwanie, słowa

Dalej bawimy się w szukanie słów, które schowały się w innych, dłuższych słowach, ale tym razem będziesz połykała ostatnią sylabę.

Powiedz **ZAPAŁKA**, tylko nie mów **KA**...

A teraz powiedz **PASTA**, tylko nie mów **TA**.

A teraz powiedz **GÓRALE**, tylko nie mów **LE**.

ZAPAŁKA



PASTA



GÓRALE



KAPITAŁ LUDZKI
NARODOWA STRATEGIA SPÓJNOŚCI

IBE



EDUKACYJNA
WARTOŚĆ
DODANA

IBE



entuzjaści
edukacji

UNIA EUROPEJSKA
EUROPEJSKI
FUNDUSZ SPOŁECZNY





Bateria Testów Czytania BTCZ IBE

autorstwo:

G.Krasowicz-Kupis, K.M.Bogdanowicz, K.Wiejak

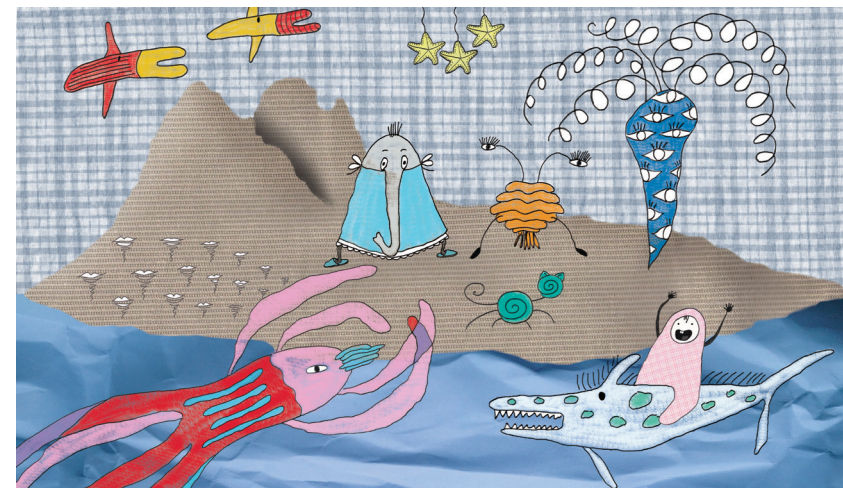
Test CZ_1: *Nazywanie liter*

Test CZ_2: *Wyrazy*

Test CZ_3A i B: *Wyspa – sztuczne wyrazy*

Test CZ_4: *Sztuczne wyrazy*

Test CZ_5: *Rozpoznawanie liter*



KAPITAŁ LUDZKI
NARODOWA STRATEGIA SPÓJNOŚCI

IBE



EDUKACYJNA
WARTOŚĆ
DODANA

IBE



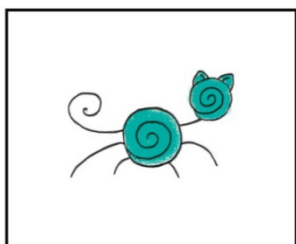
entuzjaści
edukacji

UNIA EUROPEJSKA
EUROPEJSKI
FUNDUSZ SPOŁECZNY





BTCZ IBE



KILAT

mierzy

Znajomość liter

Dekodowanie wyrazów w różnych kontekstach

Dekodowanie pseudowyrazów

informuje o

Czynnej i biernej znajomości liter

Etapie rozwoju umiejętności czytania

Dekodowaniu wyrazów ze względu na strukturę i złożoność

Strategii czytania

Tempie i poprawności



KAPITAŁ LUDZKI
NARODOWA STRATEGIA SPÓJNOŚCI



EDUKACYJNA
WARTOŚĆ
DODANA



entuzjaści
edukacji

UNIA EUROPEJSKA
EUROPEJSKI
FUNDUSZ SPOŁECZNY





Test CZ_1: Nazywanie liter

Będę Ci pokazywać tablice z literami. Przyjrzyj się im, a potem powiesz, jakie to są litery. Zaczynamy!

Co to za litera? Jak się nazywa?

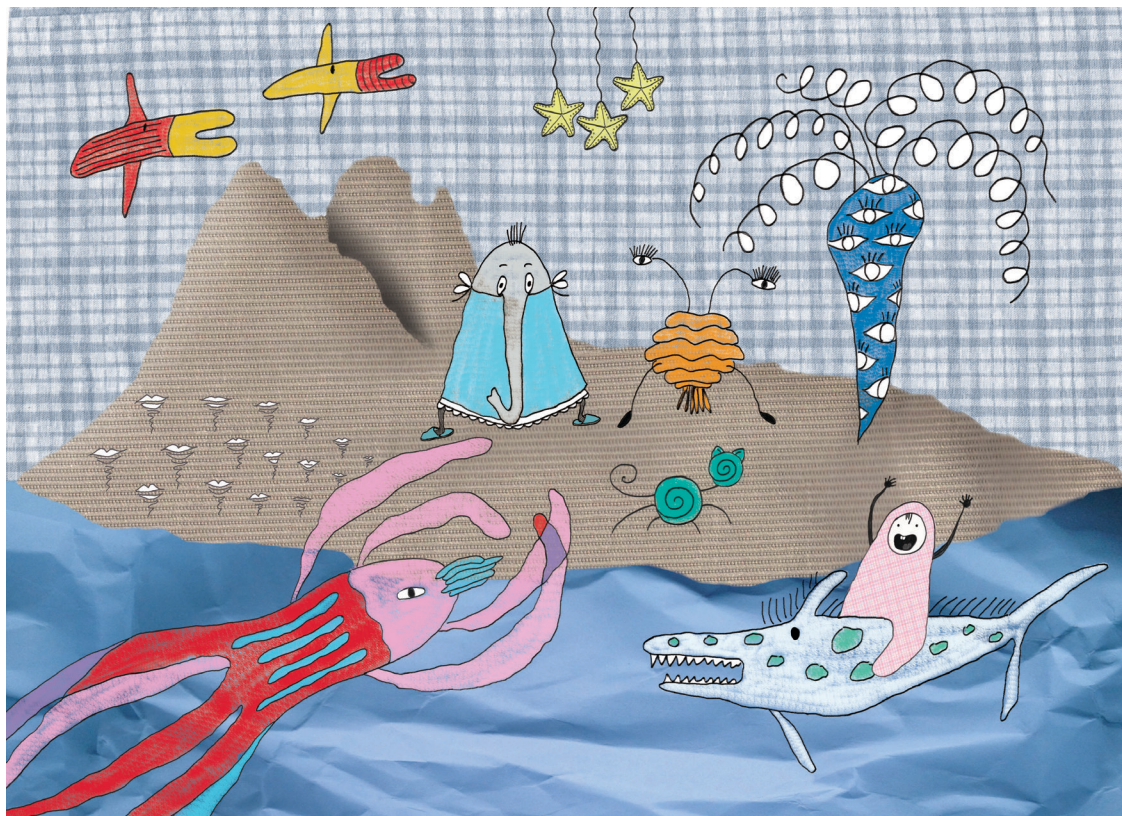
ż dz J ą G ś j dż

↑ ↑ ↑ ↑



Test CZ_3: Wyspa – sztuczne wyrazy

Popatrz na ten obrazek...



Widzisz na nim niezwykłą wyspę, którą zamieszkuje wyjątkowa rodzina. Jest tam mama, tata oraz dziecko, które zamiast bawić się z kotkiem, woli pływać w oceanie z rybami.

Ta wyspa jest bardzo mała i występują tam tylko nieznanne Ci, bardzo rzadkie rośliny i zwierzęta (...).
Za chwilę pokażę Ci tę niezwykłą wyspę i jej mieszkańców jeszcze raz, ale na osobnych obrazkach.



KAPITAŁ LUDZKI
NARODOWA STRATEGIA SPÓJNOŚCI

IBE



EDUKACYJNA
WARTOŚĆ
DODANA

IBE



entuzjaści
edukacji

UNIA EUROPEJSKA
EUROPEJSKI
FUNDUSZ SPOŁECZNY

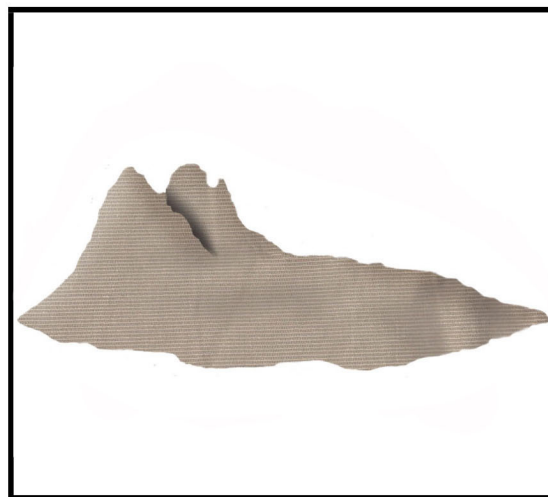




Test CZ_3: Wyspa – sztuczne wyrazy

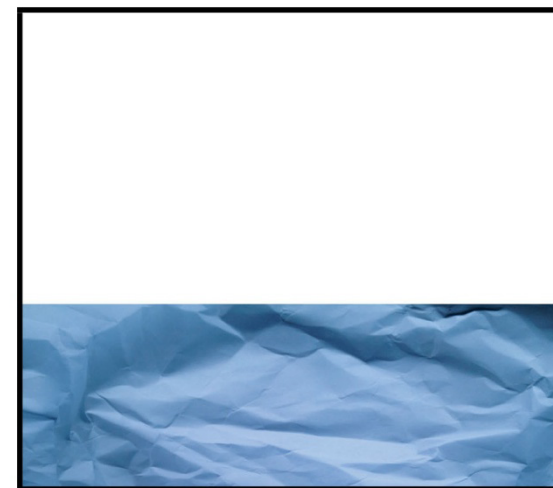
Przeczytaj podpisy pod obrazkami, najlepiej jak potrafisz.

Wyspa to...



ENA

A otaczające ją morze to...



TOC



KAPITAŁ LUDZKI
NARODOWA STRATEGIA SPÓJNOŚCI

IBE



EDUKACYJNA
WARTOŚĆ
DODANA

IBE



entuzjaści
edukacji

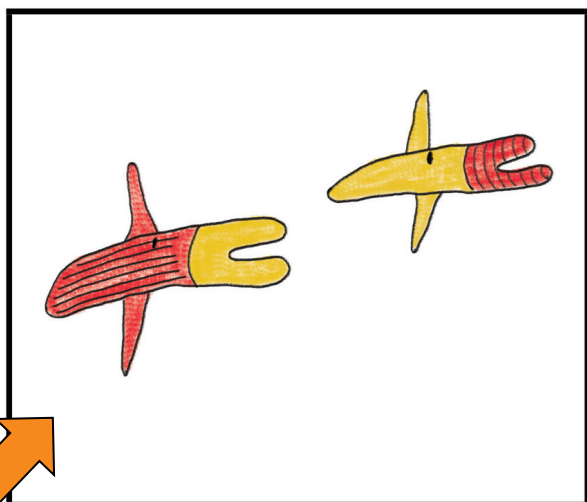
UNIA EUROPEJSKA
EUROPEJSKI
FUNDUSZ SPOŁECZNY



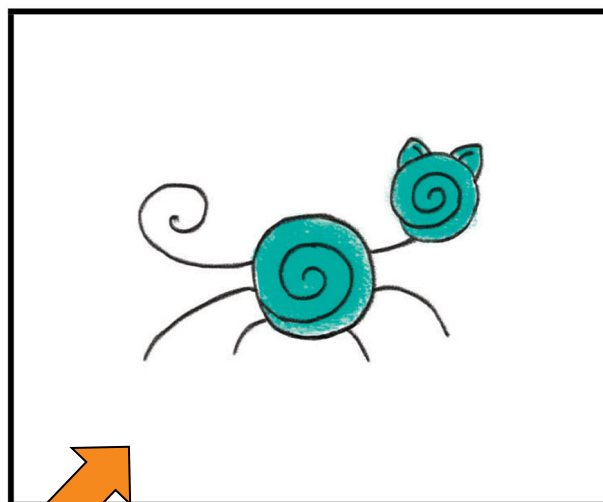


Test CZ_3: Wyspa – sztuczne wyrazy

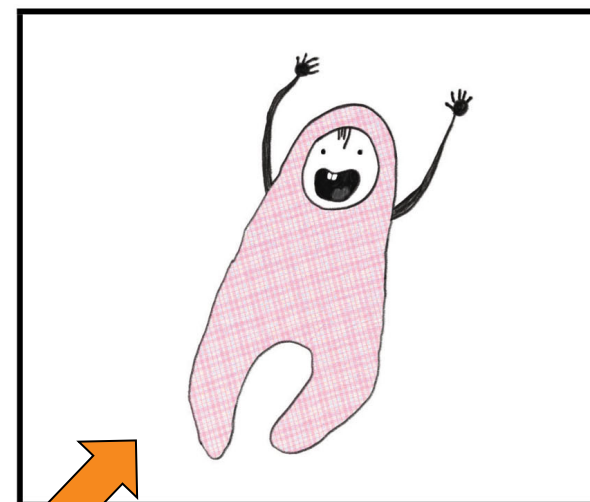
Przeczytaj podpisy pod obrazkami, najlepiej jak potrafisz.



WECONO



KILAT

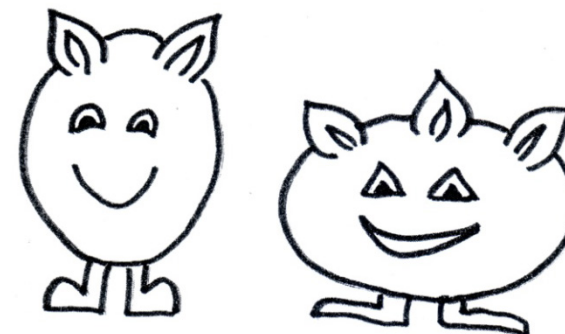


ASO



Test CZ_4: Sztuczne wyrazy

Tym razem Toro i Turo napisali coś w swoim języku. Czy potrafisz to przeczytać? Spróbuj.



sel

eksal

arok

anos

ket

rel

kilat

amam



Test CZ_5: Rozpoznawanie liter

A teraz znowu zabawimy się w nazywanie liter, ale tym razem to ja będę mówić nazwy liter, a Ty mi je pokażesz. Popatrz tutaj.

Pokaż gdzie jest **Ł?**

K C A Ż Ń E B Ł



Bateria Testów Pisania BTP IBE

Autorstwo:

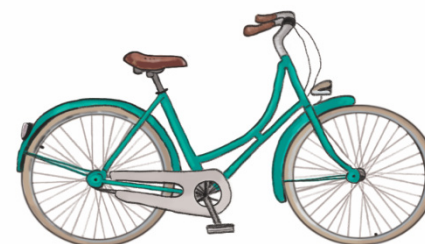
E.Awramiuk, G.Krasowicz-Kupis, K.Wiejak, K.Bogdanowicz

Test P_1: Napisy

TA
Z

ZT
A

Test P_2: Wyrazy – układanie



Test P_3: Wyrazy – pisanie 1

Test P_4: Wyrazy – uzupełnianie

Test P_5: Tekst – dyktando



BTP IBE

mierzy

Świadomość grafotaktyczną

Enkodowanie (zapis) wyrazów o transparentnej strukturze

Zapis wyrazów ze względu na cechy morfologiczne

Zapis wyrazów i tekstu z trudnościami ortograficznymi

informuje o

Intuicyjnej wiedzy na temat połączeń liter w języku polskim

Etapie rozwoju umiejętności pisania

Sprawności enkodowania wyrazów o różnej strukturze i złożoności ortograficznej

Sprawność w zakresie odtwarzania różnych zjawisk ortograficznych

Wykorzystanie świadomości fonologicznej i morfologicznej w pisaniu



KAPITAŁ LUDZKI
NARODOWA STRATEGIA SPÓJNOŚCI

IBE



EDUKACYJNA
WARTOŚĆ
DODANA

IBE



entuzjaści
edukacji

UNIA EUROPEJSKA
EUROPEJSKI
FUNDUSZ SPOŁECZNY





Test P_1: Napisy

Dzieci znalazły napisy w obcym języku.

Teraz bawią się w odgadywanie, które z tych napisów najbardziej przypominają prawdziwe wyrazy. Nie są to wyrazy, które da się przeczytać i dla nas nic nie znaczą – więc nie próbuj ich czytać. Przyjrzyj im się i pokaż, który bardziej przypomina prawdziwy wyraz.



OMA

OEO



KAPITAŁ LUDZKI
NARODOWA STRATEGIA SPÓJNOŚCI

IBE



EDUKACYJNA
WARTOŚĆ
DODANA

IBE



entuzjaści
edukacji

UNIA EUROPEJSKA
EUROPEJSKI
FUNDUSZ SPOŁECZNY





Test P_1: Napisy

Który z tych napisów
bardziej przypomina
Ci prawdziwy wyraz?
Pokaż go.

?

UAN

ŻUN

?

IJL

LIJ

?

ĆHE

HEĆ



KAPITAŁ LUDZKI
NARODOWA STRATEGIA SPÓJNOŚCI

IBE



EDUKACYJNA
WARTOŚĆ
DODANA

IBE



entuzjaści
edukacji

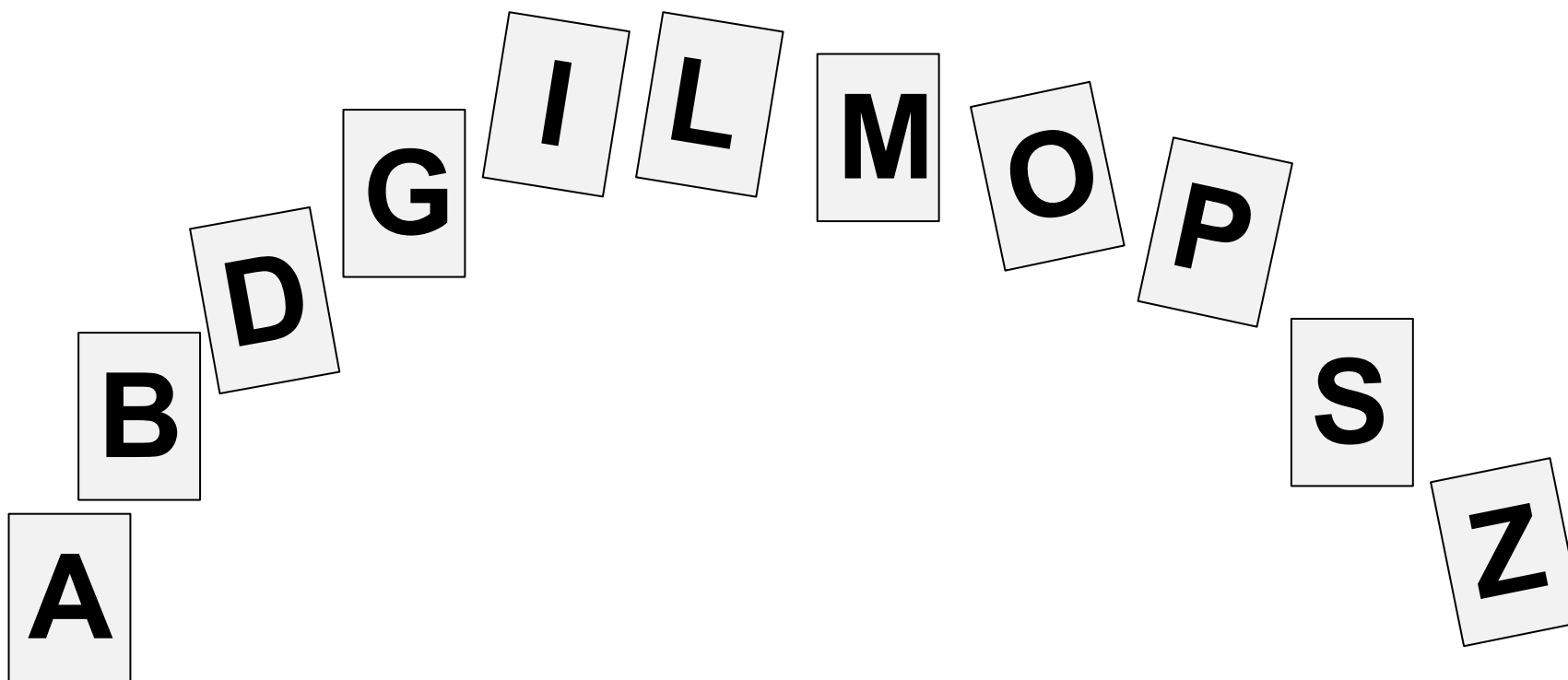
UNIA EUROPEJSKA
EUROPEJSKI
FUNDUSZ SPOŁECZNY





Test P_2: Wyrazy – układanie

Mam tutaj ruchomy alfabet, który służy do układania prawdziwych wyrazów. Za chwilę pokażę Ci obrazek, powiem, co on przedstawia, a Ty spróbujesz ułożyć słowo, które go nazywa z liter, które tu leżą.



KAPITAŁ LUDZKI
NARODOWA STRATEGIA SPÓJNOŚCI

IBE



EDUKACYJNA
WARTOŚĆ
DODANA

IBE



entuzjaści
edukacji

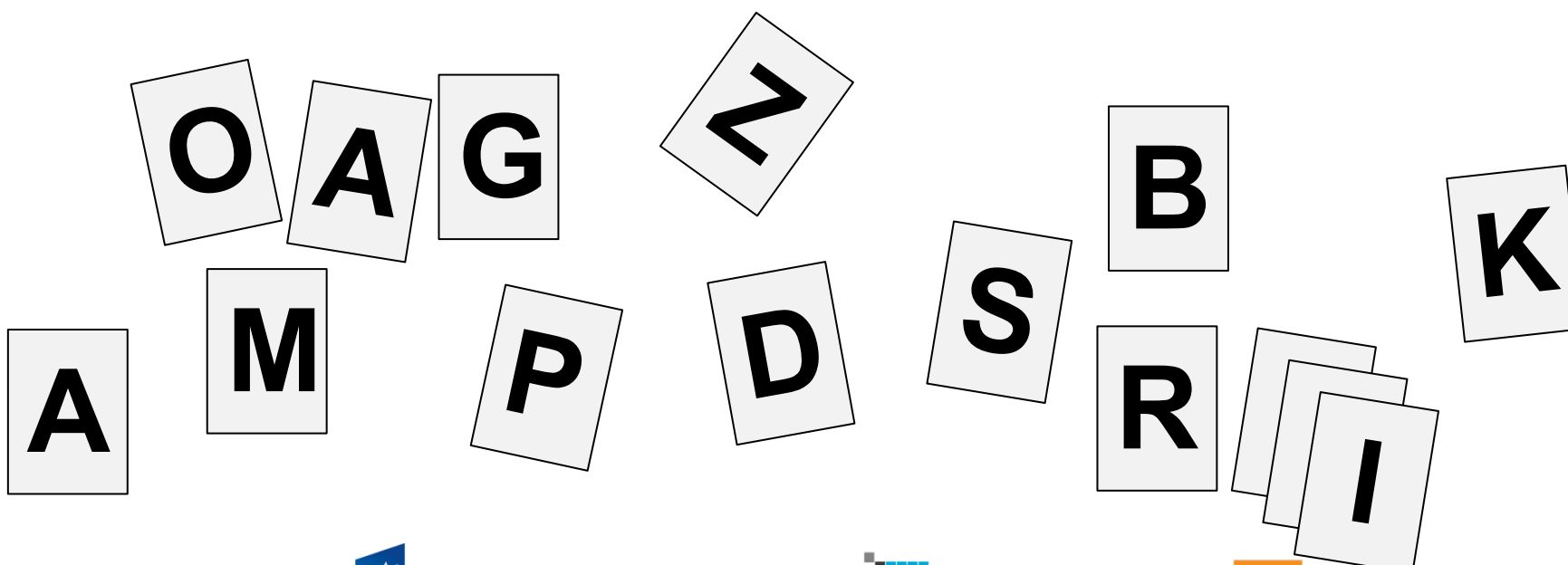
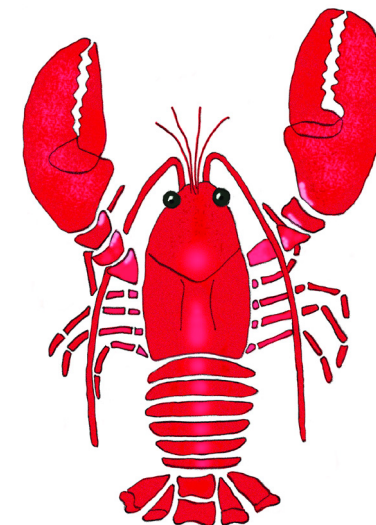
UNIA EUROPEJSKA
EUROPEJSKI
FUNDUSZ SPOŁECZNY





Test P_2: Wyrazy – układanie

To jest RAK. Ułóż z literek ten wyraz...



KAPITAŁ LUDZKI
NARODOWA STRATEGIA SPÓJNOŚCI

IBE



EDUKACYJNA
WARTOŚĆ
DODANA

IBE



entuzjaści
edukacji

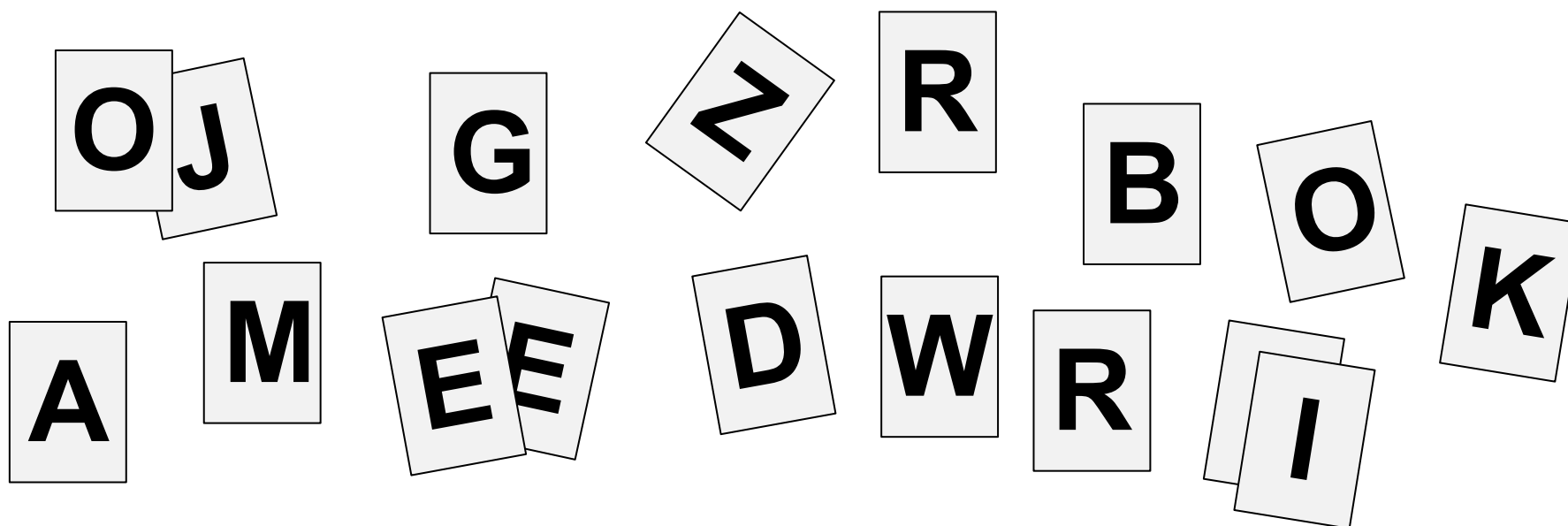
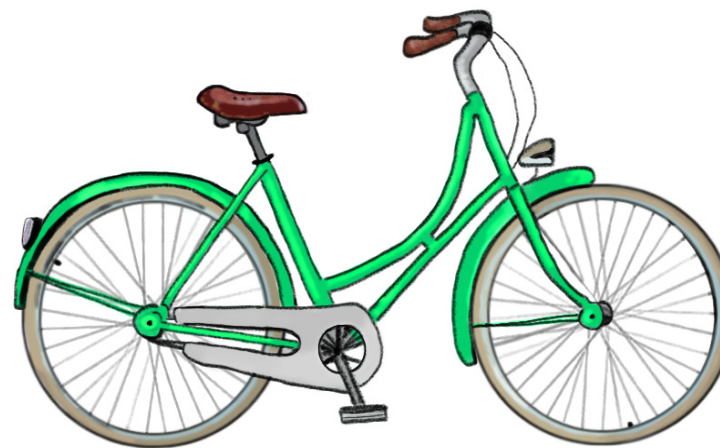
UNIA EUROPEJSKA
EUROPEJSKI
FUNDUSZ SPOŁECZNY





Test P_2 : Wyrazy – układanie

To jest ROWER. Ułóż z literek ten wyraz...



KAPITAŁ LUDZKI
NARODOWA STRATEGIA SPÓJNOŚCI

IBE



EDUKACYJNA
WARTOŚĆ
DODANA

IBE



entuzjaści
edukacji

UNIA EUROPEJSKA
EUROPEJSKI
FUNDUSZ SPOŁECZNY





Test P_4: Wyrazy – uzupełnianie

Zobacz...

tu jest napisane KOT.
Obok dopisano: dwa
KOTY, nie ma dwóch
KOTÓW, widzę jednego
KOTA.

Teraz pokażę ci inne
przykłady, a Ty dopiszesz
w odpowiednich miejscach
brakujące wyrazy.

KOT

dwa KOTY

nie ma dwóch KOTÓW

widzę jednego KOTA



KAPITAŁ LUDZKI
NARODOWA STRATEGIA SPÓJNOŚCI



UNIA EUROPEJSKA
EUROPEJSKI
FUNDUSZ SPOŁECZNY





Test P_4: Wyrazy – uzupełnianie

Zobacz, tu jest napisany wyraz RYBA.

Pod spodem jest napisane DWIE, a dalej czegoś brakuje, są tylko kropczki – co byś tutaj napisała?

RYBA

dwie...

RYBY

nie ma dwóch...

RYB

widzę jedną...

RYBĘ



KAPITAŁ LUDZKI
NARODOWA STRATEGIA SPÓJNOŚCI

IBE



EDUKACYJNA
WARTOŚĆ
DODANA

IBE



*entuzjaści
edukacji*

UNIA EUROPEJSKA
EUROPEJSKI
FUNDUSZ SPOŁECZNY





Skala Prognoz Edukacyjnych SPE IBE

Autorstwo:

K.Wiejak. K.M. Bogdanowicz, G.Krasowicz-Kupis

- ❖ Skala obserwacyjna dla nauczycieli
- ❖ dla dzieci na progu edukacji szkolnej (RPP i I klasa)

ZASTOSOWANIE

- Przesiewowa diagnoza ryzyka specyficznego zaburzenia uczenia się czytania i pisania
- przede wszystkim na podstawie rozwoju języka oraz wczesnych prób czytania i pisania

Co mierzy Skala Prognoz Edukacyjnych IBE?



SPE_N_I: Rozwój językowy

- Aktualny rozwój językowy
- Zasób słownika
- Poprawność gramatyczna wypowiedzi
- Błędy językowe typowe dla dysleksji

SPE_N_II: Nabywanie umiejętności czytania i pisania

- Znajomość liter
- Tempo i płynność czytania
- Technika czytania

SPE_R

- Rozwój językowy do 5 roku życia
- Słownictwo
- Gramatyka
- Artykulacja
- Zaburzenia mowy



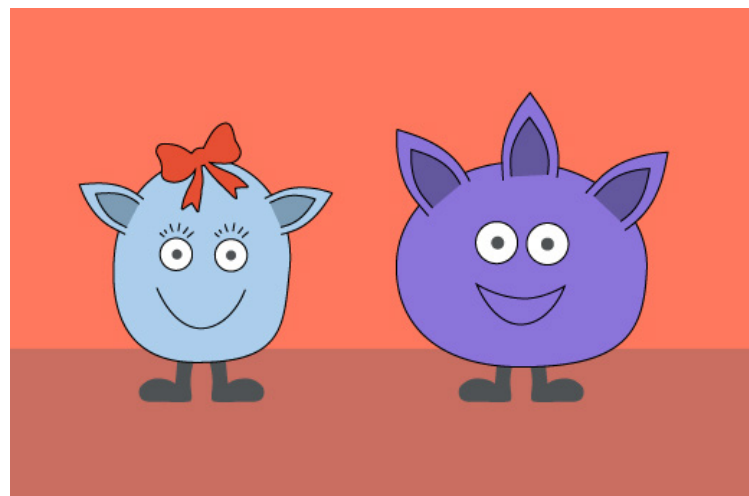
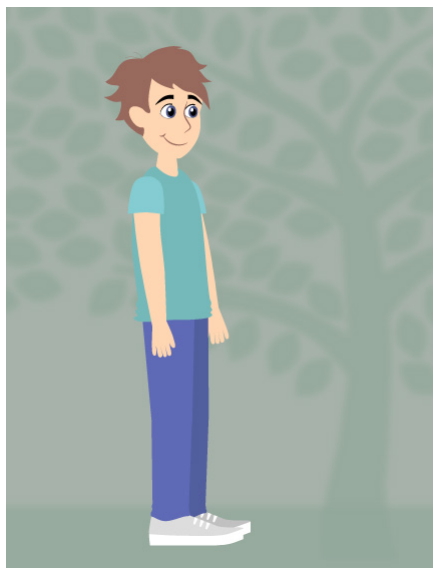


Komputerowa Ocena Funkcji Fonologicznych FUNFON

autorstwo:

G. Krasowicz-Kupis, K. Wiejak, J. Szewczyk

- Pierwszy w Polsce **test komputerowy** do oceny funkcji fonologicznych leżących u podstaw nabywania czytania i pisania



KAPITAŁ LUDZKI
NARODOWA STRATEGIA SPÓJNOŚCI

IBE



EDUKACYJNA
WARTOŚĆ
DODANA

IBE



entuzjaści
edukacji

UNIA EUROPEJSKA
EUROPEJSKI
FUNDUSZ SPOŁECZNY





Komputerowa Ocena Funkcji Fonologicznych FUNFON

autorstwo:

G. Krasowicz-Kupis, K. Wiejak, J. Szewczyk

- Kontrolowana prezentacja bodźców (wymowa, tempo wypowiedzania głosek i sylab, interwały pomiędzy bodźcami)
- Pomiar poprawności odpowiedzi oraz czasu reakcji
- **TEST PO PILOTAŻU PSYCHOMETRYCZNYM**



KAPITAŁ LUDZKI
NARODOWA STRATEGIA SPÓJNOŚCI

IBE



EDUKACYJNA
WARTOŚĆ
DODANA

IBE



entuzjaści
edukacji

UNIA EUROPEJSKA
EUROPEJSKI
FUNDUSZ SPOŁECZNY





DYSTRYBUCJA

Wszystkie publiczne poradnie psychologiczno-pedagogiczne w Polsce otrzymały nieodpłatnie BTF IBE, BTCZ IBE, BTP IBE – podręczniki, instrukcje, arkusze badania i pomoce testowe.

Wszystkie publiczne poradnie psychologiczno-pedagogiczne w Polsce otrzymały nieodpłatnie SPE IBE – podręczniki i arkusze testowe z prośbą o rozpropagowanie wśród nauczycieli.

Wkrótce będą opracowane zasady dalszej dystrybucji testów.



KAPITAŁ LUDZKI
NARODOWA STRATEGIA SPÓJNOŚCI

IBE



EDUKACYJNA
WARTOŚĆ
DODANA

IBE



entuzjaści
edukacji

UNIA EUROPEJSKA
EUROPEJSKI
FUNDUSZ SPOŁECZNY





ZESPÓŁ SZU (część DYSLEKSJA) – dziękuje za uwagę 😊



Prof. dr hab. Grażyna Krasowicz-Kupis
- lider



Dr Katarzyna Wiejak



Dr hab. prof. UWB
Elżbieta Awramiuk



Dr Katarzyna M. Bogdanowicz



Alicja Weremiuk



Dr Dorota Kwiatkowska



Podziękowania dla:

Prof. dr hab. Anny Grabowskiej i dr Katarzyny Jednoróg (IBD PAN) za pomoc w konstruowaniu podstaw projektu

Dr Natalii Gawron (UW) za prace w pierwszym etapie konstruowania narzędzi

Dr Olgi Pelc-Pękali (PPP nr 4 w Krakowie) za pomoc przy pilotażach wstępnych

Dr Wojciecha Błaszczaka (UMCS) za pomoc w analizach danych

Dr Grzegorza Krajewskiego (UW) za pomoc w losowaniu próby

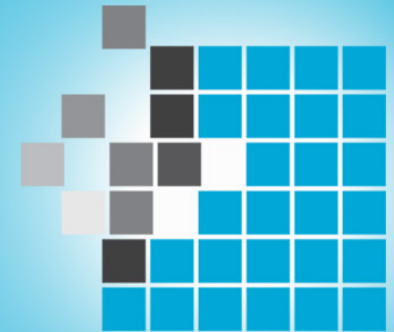
Dzieci, rodziców i nauczycieli, biorących udział w badaniach

KONFERENCJA BADANIA W EDUKACJI

PODSUMOWUJĄCA PROJEKTY SYSTEMOWE:

**BADANIE JAKOŚCI I EFEKTYWNOŚCI EDUKACJI ORAZ
INSTYTUCJONALIZACJA ZAPLECZA BADAWCZEGO**

**ROZWÓJ METODY EDUKACYJNEJ WARTOŚCI DODANEJ
NA POTRZEBY WZMOCNIENIA EWALUACYJNEJ
FUNKCJI EGZAMINÓW ZEWNĘTRZNYCH**



Warszawa, 19-20 października 2015 r.

Projekty współfinansowane ze środków Unii Europejskiej w ramach Europejskiego Funduszu Społecznego

Instytut Badań Edukacyjnych

ul. Górczewska 8, 01-180 Warszawa

tel.: (22) 241 71 00, e-mail: ibe@ibe.edu.pl

www.ibe.edu.pl



KAPITAŁ LUDZKI
NARODOWA STRATEGIA SPÓJNOŚCI

IBE



EDUKACYJNA
WARTOŚĆ
DODANA

IBE



*entuzjaści
edukacji*

UNIA EUROPEJSKA
EUROPEJSKI
FUNDUSZ SPOŁECZNY

