



*entuzjaści edukacji*



*Uwarunkowania  
Decyzji  
Edukacyjnych*

# Typologia ścieżek edukacyjnych i ich wybrane uwarunkowania

Irena E.Kotowska, Barbara Minkiewicz,  
Katarzyna Saczuk, Zuzanna Brzozowska

**Warszawa, 30 czerwca 2014**



**KAPITAŁ LUDZKI**  
NARODOWA STRATEGIA SPÓJNOŚCI



**IBE**



*entuzjaści  
edukacji*

**UNIA EUROPEJSKA**  
EUROPEJSKI  
FUNDUSZ SPOŁECZNY





## Struktura prezentacji

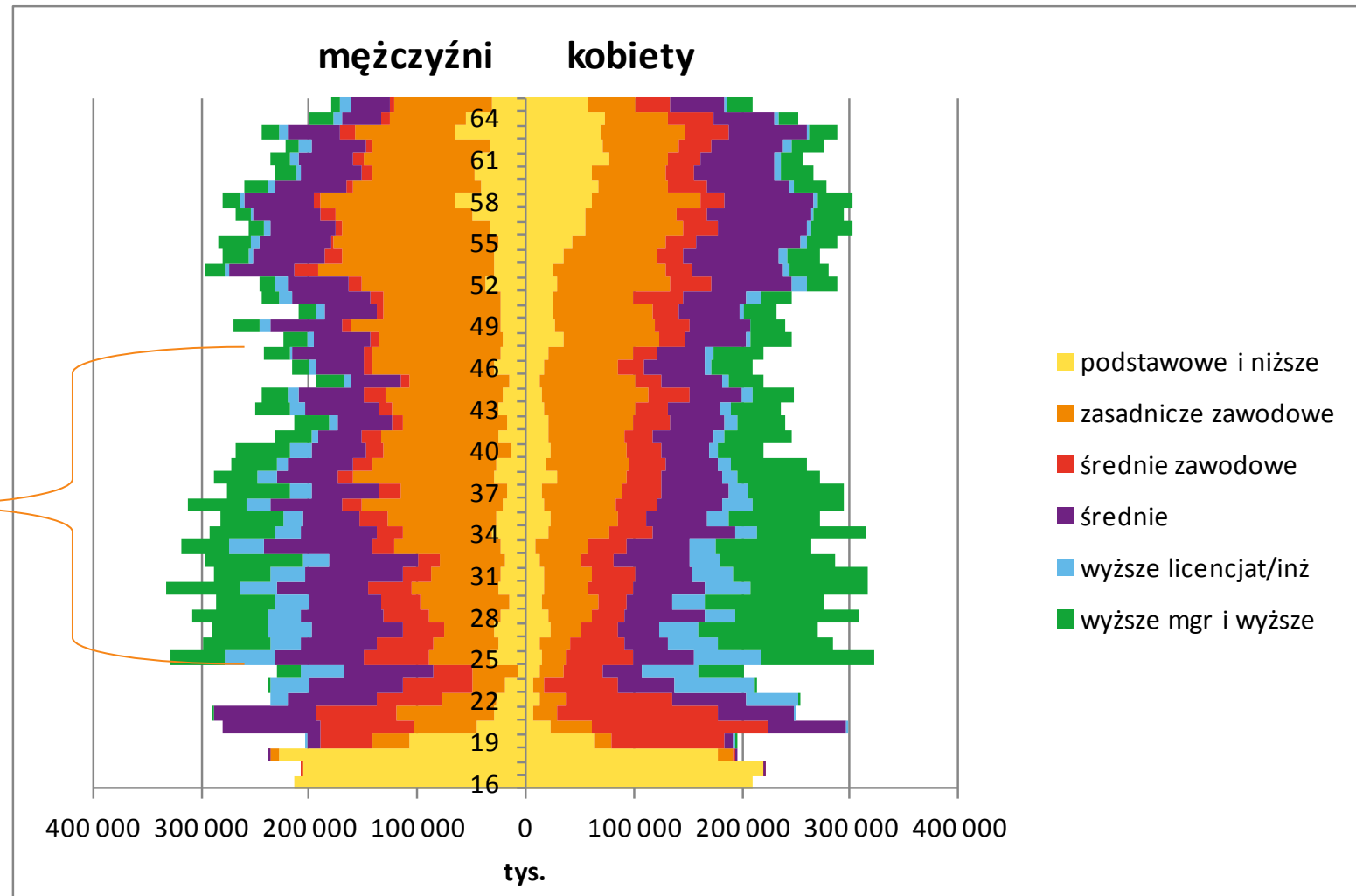
- biografie edukacyjne a typologia ścieżek edukacyjnych
- awans edukacyjny Polaków po 1989 roku (1990-1999, 2000-2013, kobiety vs. mężczyźni)
- uwarunkowania wyboru ścieżek edukacyjnych
  - miejsce zamieszkania
  - środowisko rodzinne
  - cechy respondenta

Metody analiz: analizy opisowe, analiza czynnikowa, wyniki oszacowania modeli logistycznej regresji wielowartościowej dla prawdopodobieństwa wyboru ścieżek edukacyjnych



# Struktura respondentów według płci, wieku i wykształcenia

- Generacyjne zróżnicowanie kobiet i mężczyzn według wykształcenia
- różnice wykształcenia między kobietami i mężczyznami w wieku 25-49 lata



Źródło: obliczenia własne na podstawie badania UDE na próbie ogólnopolskiej ; dane ważone





# Typologia ścieżek edukacyjnych

- Dotyczy **fragmentu biografii edukacyjnej** prowadzącego do uzyskania deklarowanego wykształcenia w systemie edukacji formalnej
- Ścieżki 1 – 6 to fragment biografii edukacyjnej, która polega na dochodzeniu do końcowego poziomu wykształcenia bez przerw w nauce i zachowaniu określonej sekwencji szkół; dotyczą 80% respondentów
- Ścieżka 7 opisuje inne niż opisane ścieżkami 1-6 sposoby dojścia do deklarowanego przez respondentów poziomu wykształcenia

SZ1 – prowadzi do uzyskania wykształcenia podstawowego

SZ2 – do zasadniczego zawodowego

SZ3 – do średniego bez matury

SZ4 – do średniego z maturą

SZ5 – do wyższego na poziomie licencjatu

SZ6 – do wyższego na poziomie magisterskim

SZ7 – pozostałe sposoby dojścia do deklarowanego poziomu wykształcenia



KAPITAŁ LUDZKI  
NARODOWA STRATEGIA SPÓJNOŚCI



IBE



entuzjaści  
edukacji

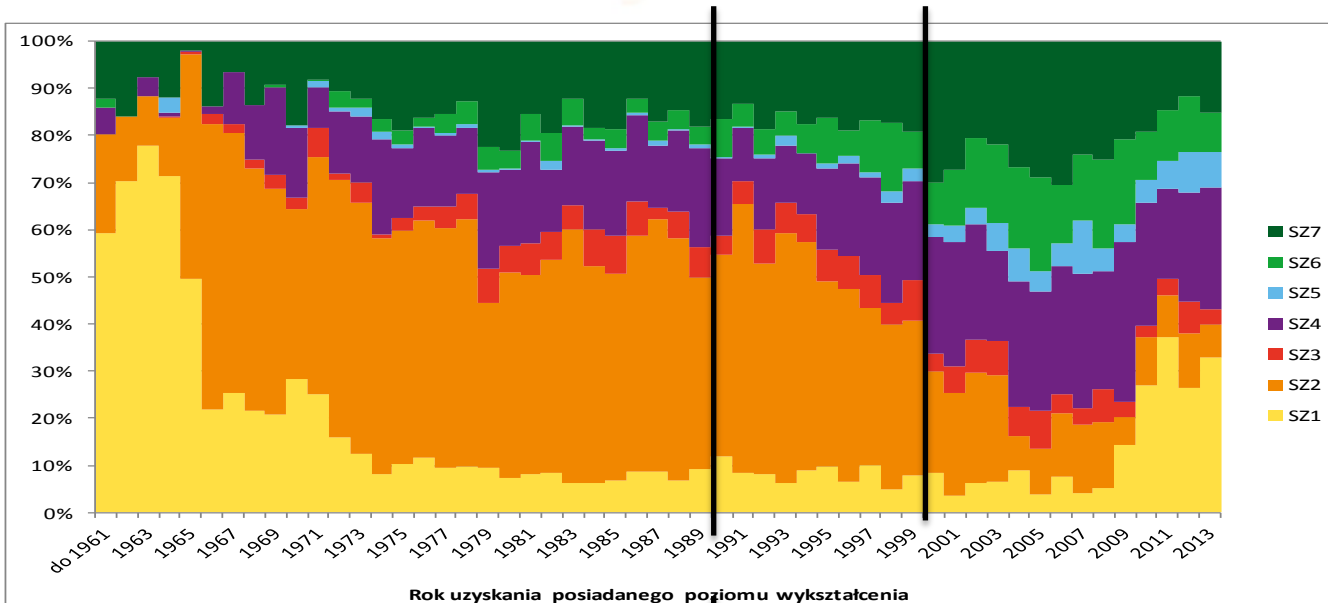
UNIA EUROPEJSKA  
EUROPEJSKI  
FUNDUSZ SPOŁECZNY





# Awans edukacyjny Polaków (1): respondenci według ścieżek edukacyjnych i roku uzyskania wykształcenia, którym się legitymują

mężczyźni



**1970-1989:**

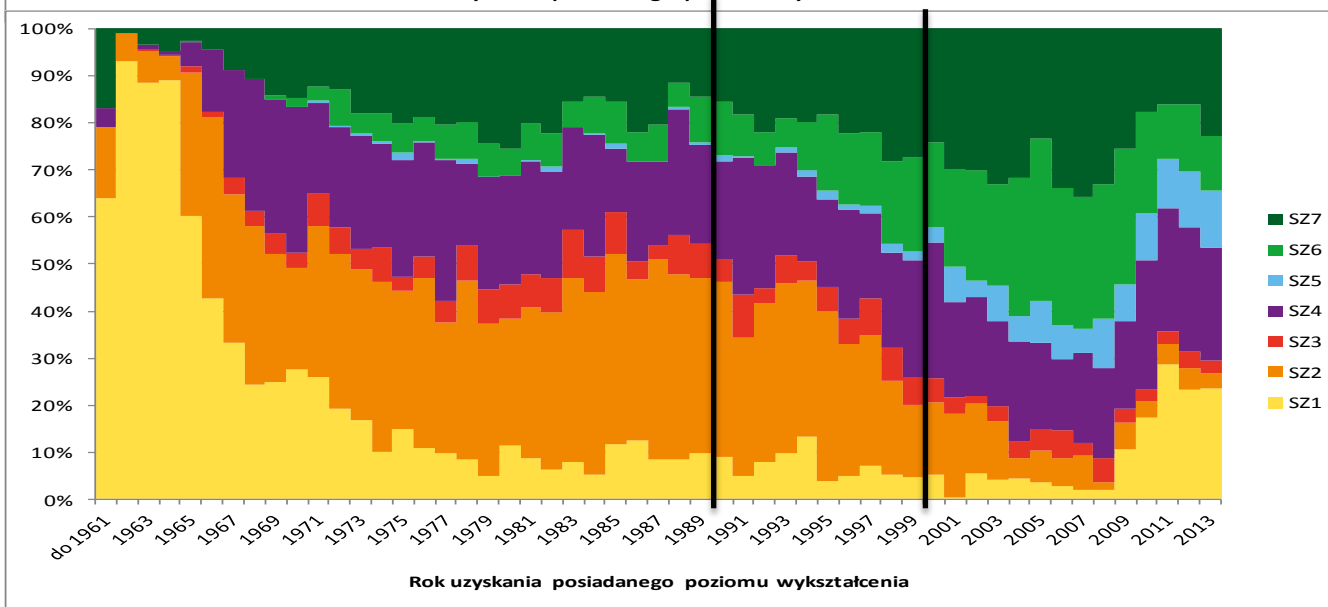
najczęściej wybierano SZ2 (prawie połowa M i jedna trzecia K), a następnie SZ4 (prawie co czwarta K i co szósty M), wyksz. wyższe około 4% M i prawie 7% K;

silniejsze zmiany wśród K

**1990-1999:**

coraz częściej SZ3 i SZ4 oraz SZ5 i SZ6, ale nadal najczęściej wybierano SZ2

kobiety



KAPITAŁ LUDZKI  
NARODOWA STRATEGIA SPÓJNOŚCI



IBE



entuzjaści  
edukacji

UNIA EUROPEJSKA  
EUROPEJSKI  
FUNDUSZ SPOŁECZNY





## Awans edukacyjny Polaków (2): respondenci ścieżek edukacyjnych oraz roku uzyskania poziomu wykształcenia, którym się legitymują

	Realizowana ścieżka edukacyjna						
	SZ1	SZ2	SZ3	SZ4	SZ5	SZ6	SZ7
	zakończenie do 1969						
mężczyźni	34.8%	44.7%	1.5%	8.5%	0.3%	0.1%	10.1%
kobiety	45.5%	26.5%	2.3%	17.2%	0.0%	0.1%	8.3%
	zakończenie pomiędzy 1970 a 1989						
mężczyźni	10.4%	47.6%	5.0%	16.4%	0.8%	3.6%	16.2%
kobiety	11.7%	33.9%	6.3%	22.9%	0.4%	6.4%	18.4%
	zakończenie pomiędzy 1990 a 2008						
mężczyźni	7.0%	28.4%	6.0%	21.4%	3.5%	11.9%	21.9%
kobiety	4.9%	18.1%	4.8%	20.9%	4.2%	20.4%	26.6%

	Realizowana ścieżka edukacyjna						
	SZ1	SZ2	SZ3	SZ4	SZ5	SZ6	SZ7
	zakończenie pomiędzy 1990 a 1999						
mężczyźni	8.2%	42.5%	6.2%	16.8%	1.2%	8.1%	16.9%
kobiety	6.9%	29.3%	5.9%	22.1%	1.3%	13.1%	21.5%
	zakończenie pomiędzy 2000 a 2008						
mężczyźni	5.9%	16.5%	5.9%	25.2%	5.4%	15.1%	26.1%
kobiety	3.4%	9.2%	3.9%	19.9%	6.6%	26.3%	30.7%



KAPITAŁ LUDZKI  
NARODOWA STRATEGIA SPÓJNOŚCI



IBE

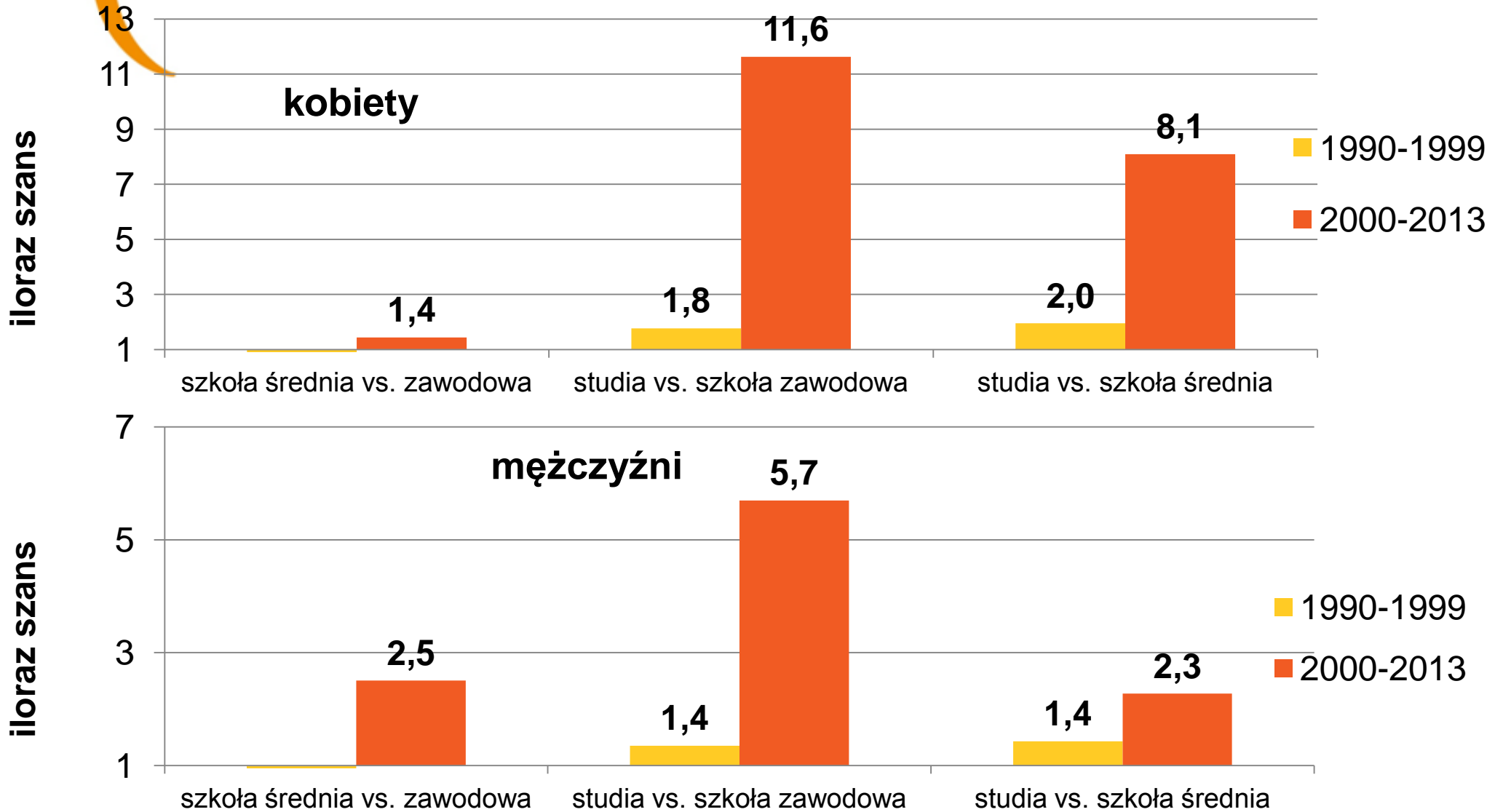


entuzjaści  
edukacji

UNIA EUROPEJSKA  
EUROPEJSKI  
FUNDUSZ SPOŁECZNY

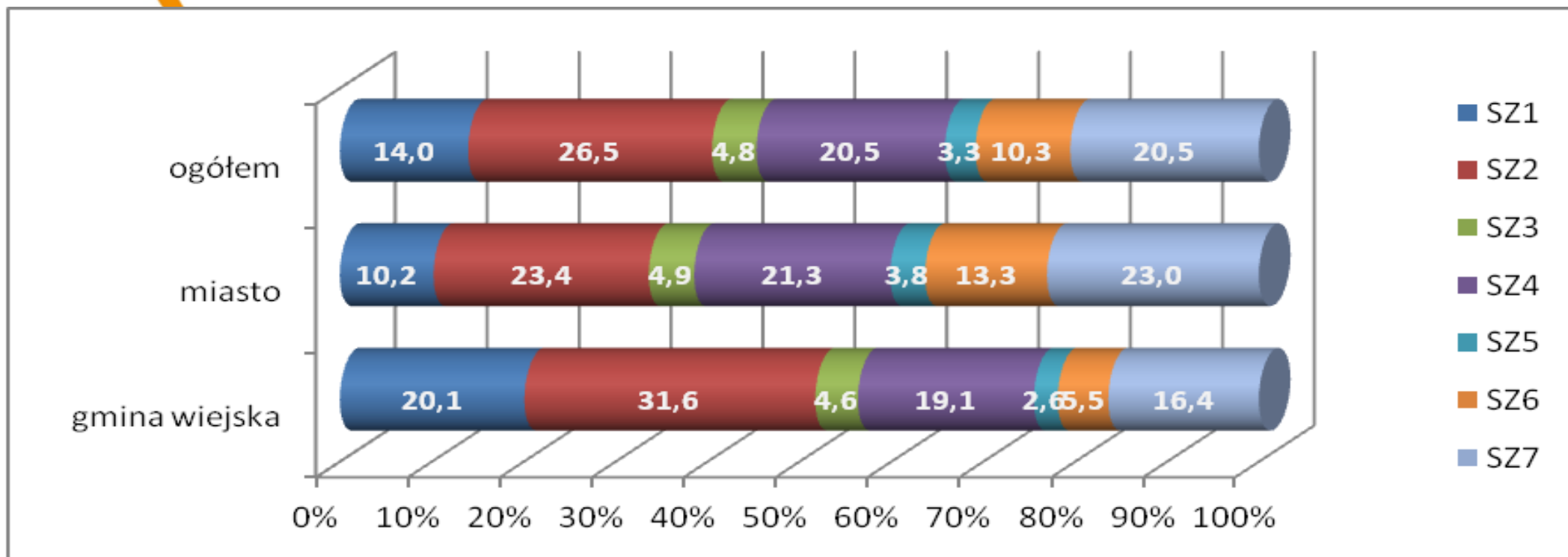


# Awans edukacyjny Polaków (2): szanse ukończenia danej ścieżki edukacyjnej a okres zakończenia edukacji (w porównaniu do okresu sprzed 1990 r.); wyniki estymacji modeli logistycznych





## Uwarunkowania wyboru ścieżek edukacyjnych (1) : respondenci według ścieżek edukacyjnych i miejsca zamieszkania



Biografie edukacyjne ponad połowy mieszkańców obszarów wiejskich tworzą SZ1 i SZ2, a tylko 8% zrealizowało SZ5 i SZ6

Wśród mieszkańców miast jedna trzecia zrealizowała SZ1 i SZ2, a 17% - SZ5 i SZ6

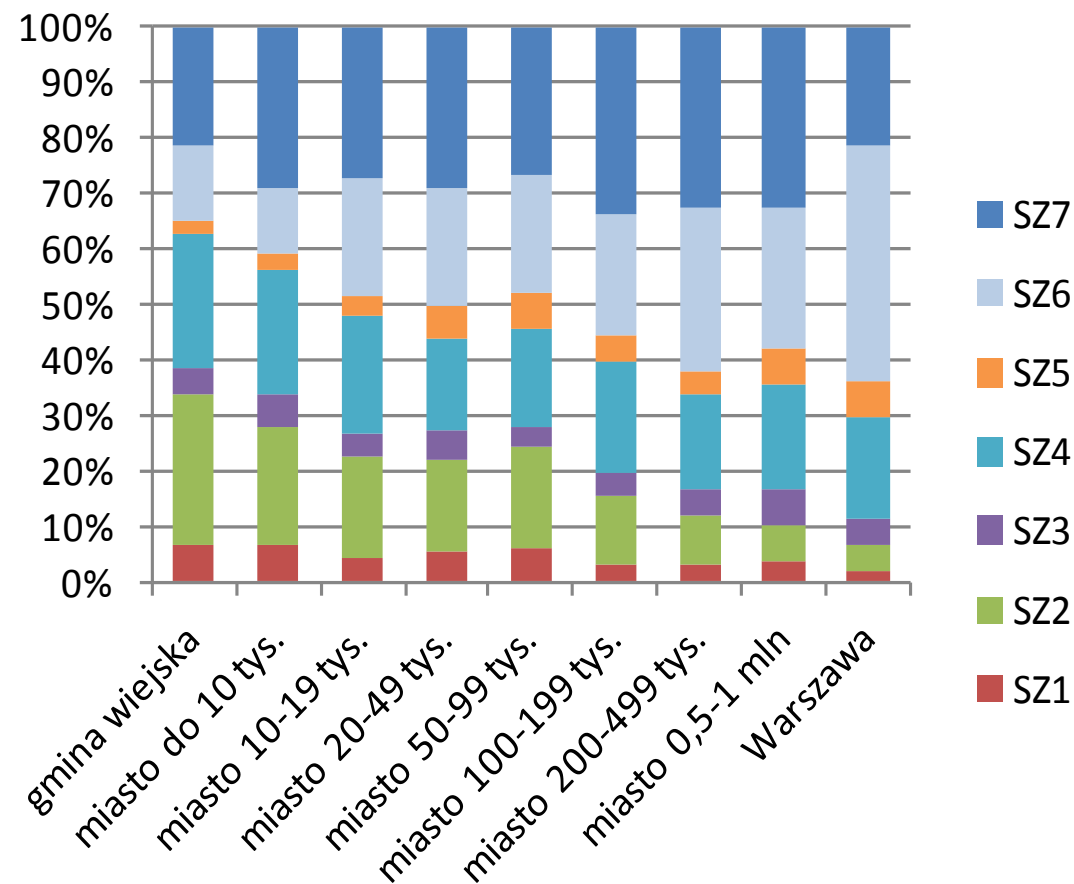
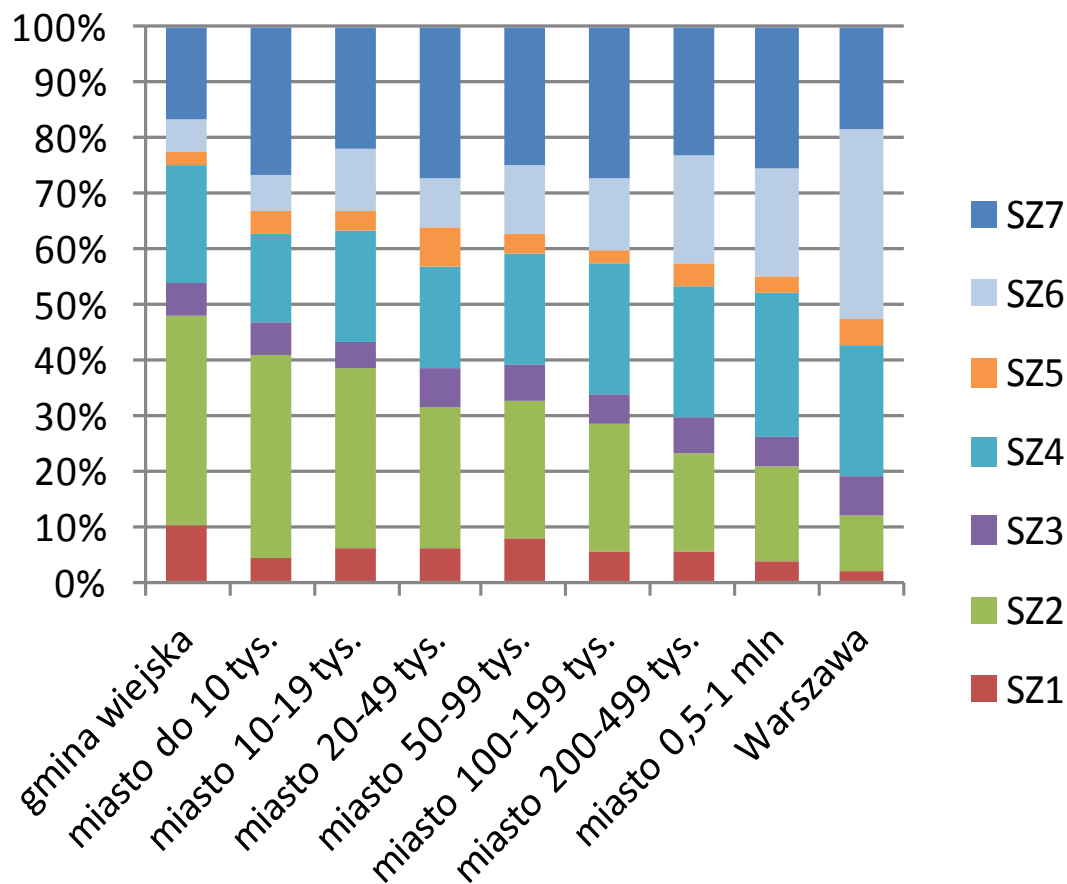




# Uwarunkowania wyboru ścieżek edukacyjnych (2) : respondenci według ścieżek edukacyjnych i klasy miejscowości zamieszkania w latach 1990 – 2008 (odsetek osób zamieszkałych w danej miejscowości realizujących poszczególne ścieżki)

## mężczyźni

## kobiety



# Uwarunkowania wyboru ścieżek edukacyjnych (3): środowisko rodzinne i cechy respondenta

## relacje w domu rodzinnym

- silne więzi rodzinne
- wspólnie spędzany czas
- rodzina jako wyznacznik życiowego sukcesu
- nacisk na naukę i pracę
- zainteresowanie rodziców edukacją

## nastawienie na samorealizację, wyszkolenie

- prestiż szkoły
- poziom nauczania w szkole
- profil szkoły zgodny z zainteresowaniami
- możliwość znalezienia dobrej pracy

## korzystanie z doświadczeń rodziny i znajomych przy wyborze szkoły na ostatnim etapie edukacji formalnej

- znajomi w szkole
- rodzina w szkole (rodzeństwo, kiedyś rodzice)
- dobry dojazd do szkoły

## ambicje domu rodzinnego

- prestiżowa praca jako wyznacznik sukcesu w domu rodzinnym
- wysoki status materialny jako wyznacznik sukcesu w domu rodzinnym
- dobre wykształcenie jako wyznacznik sukcesu w domu rodzinnym



KAPITAŁ LUDZKI  
NARODOWA STRATEGIA SPÓJNOŚCI



IBE

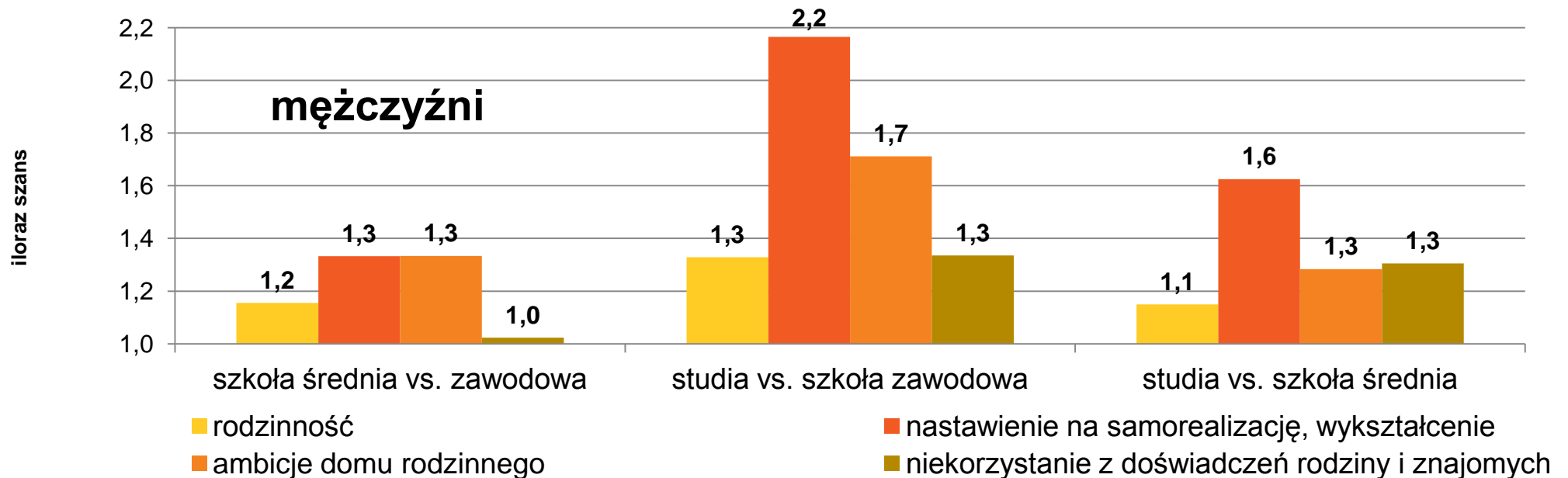
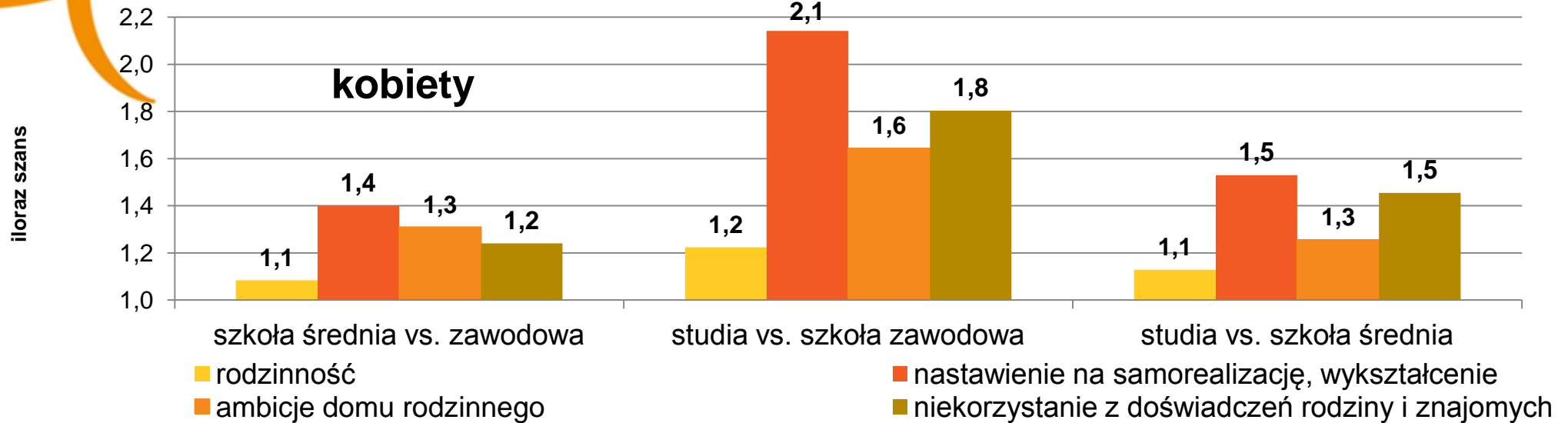


entuzjaści  
edukacji

UNIA EUROPEJSKA  
EUROPEJSKI  
FUNDUSZ SPOŁECZNY



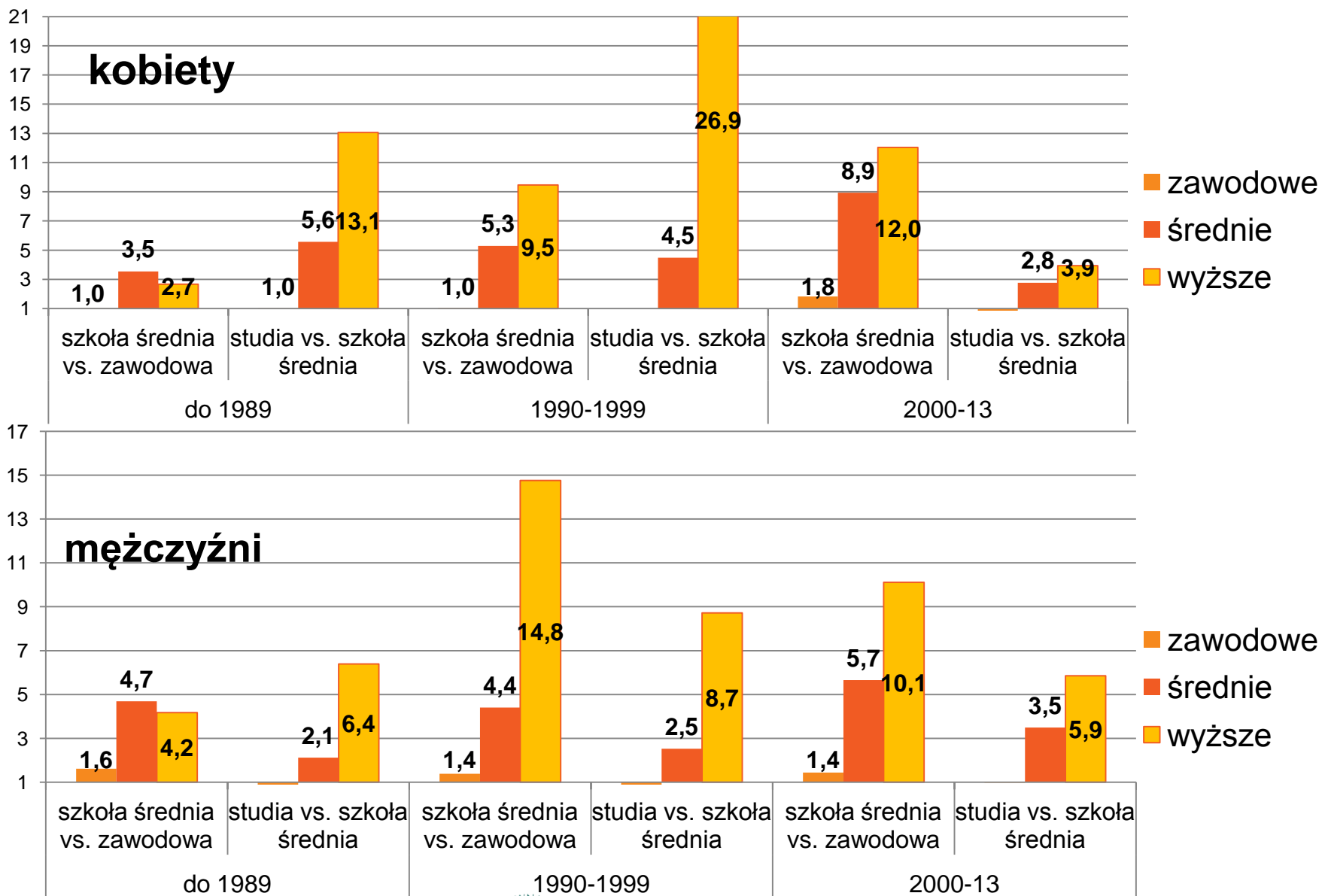
# Uwarunkowania wyboru ścieżek edukacyjnych (4): szanse ukończenia danej ścieżki edukacyjnej a cechy respondenta i jego domu rodzinnego; wyniki estymacji modeli logistycznych



# Uwarunkowania wyboru ścieżek edukacyjnych (5): szanse ukończenia danej ścieżki edukacyjnej a wykształcenie rodziców, okres do 1989 r., 1990-1999 i 2000-2013; wyniki estymacji modeli logistycznych

Zmiana znaczenia wykształcenia rodziców w czasie - przesunięcie "progu decyzyjnego" na wcześniejszy etap edukacji

iloraz





Uwarunkowania  
Decyzji  
Edukacyjnych

Dziękujemy za uwagę



KAPITAŁ LUDZKI  
NARODOWA STRATEGIA SPÓJNOŚCI



IBE



entuzjaści  
edukacji

UNIA EUROPEJSKA  
EUROPEJSKI  
FUNDUSZ SPOŁECZNY





# *entuzjaści edukacji*

## **„Badanie jakości i efektywności edukacji oraz instytucjonalizacja zaplecza badawczego”**

*Projekt współfinansowany ze środków Unii Europejskiej w ramach Europejskiego Funduszu Społecznego*

**Instytut Badań Edukacyjnych**

ul. Górczewska 8, 01-180 Warszawa

tel.: (22) 241 71 00, e-mail: [ibe@ibe.edu.pl](mailto:ibe@ibe.edu.pl)



**KAPITAŁ LUDZKI**  
NARODOWA STRATEGIA SPÓJNOŚCI



**IBE**



*entuzjaści  
edukacji*

**UNIA EUROPEJSKA**  
EUROPEJSKI  
FUNDUSZ SPOŁECZNY

