



entuzjaści edukacji



*Uwarunkowania
Decyzji
Edukacyjnych*

Kształcenie i doksztalcanie się z perspektywy aktywności zawodowej

Iga Magda, Anna Ruzik-Sierdzińska,
Jola Perek- Białas

Warszawa, 30 czerwca 2014



KAPITAŁ LUDZKI
NARODOWA STRATEGIA SPÓJNOŚCI



IBE



*entuzjaści
edukacji*

UNIA EUROPEJSKA
EUROPEJSKI
FUNDUSZ SPOŁECZNY





entuzjaści edukacji



*Uwarunkowania
Decyzji
Edukacyjnych*

Wejście na rynek pracy a edukacja

Warszawa, 30 czerwca 2014 r



KAPITAŁ LUDZKI
NARODOWA STRATEGIA SPÓJNOŚCI



IBE



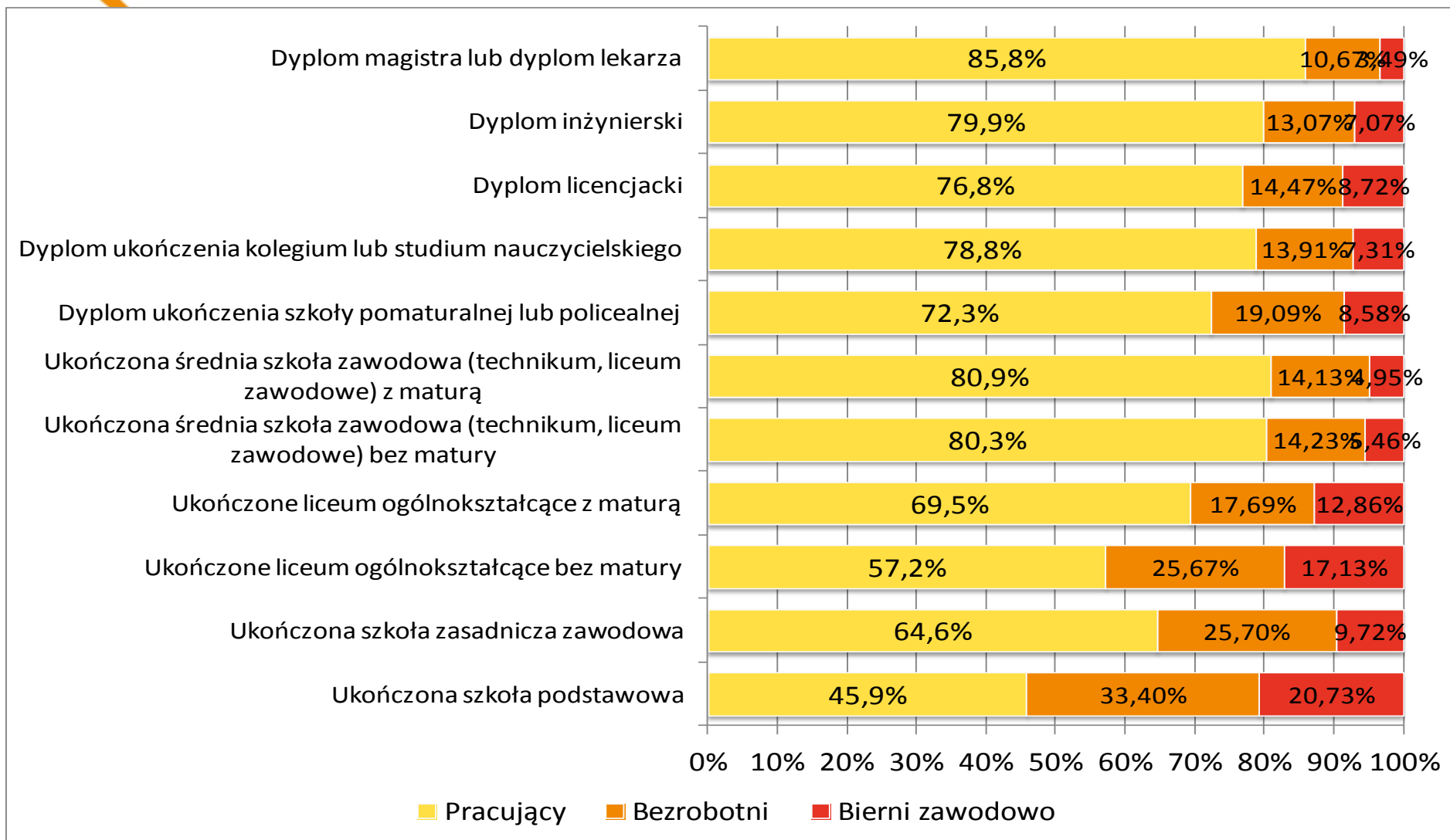
*entuzjaści
edukacji*

UNIA EUROPEJSKA
EUROPEJSKI
FUNDUSZ SPOŁECZNY





Aktywność zawodowa wg wykształcenia w momencie badania dla osób w wieku 25-34 lata



KAPITAŁ LUDZKI
NARODOWA STRATEGIA SPÓJNOŚCI



IBE



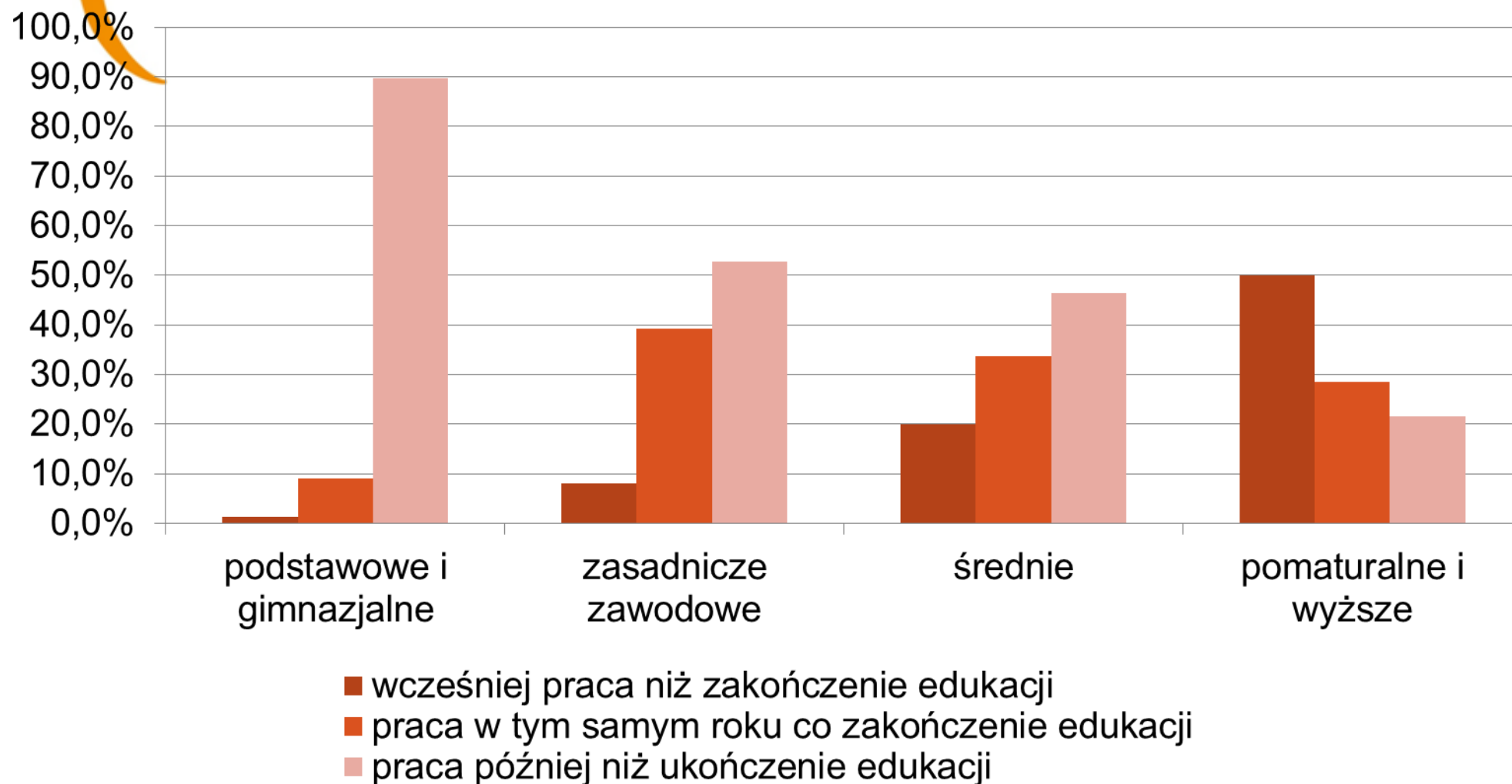
entuzjaści
edukacji

UNIA EUROPEJSKA
EUROPEJSKI
FUNDUSZ SPOŁECZNY





Podjęcie pierwszej pracy a moment zakończenia edukacji wg ukończonego poziomu wykształcenia



KAPITAŁ LUDZKI
NARODOWA STRATEGIA SPÓJNOŚCI



IBE



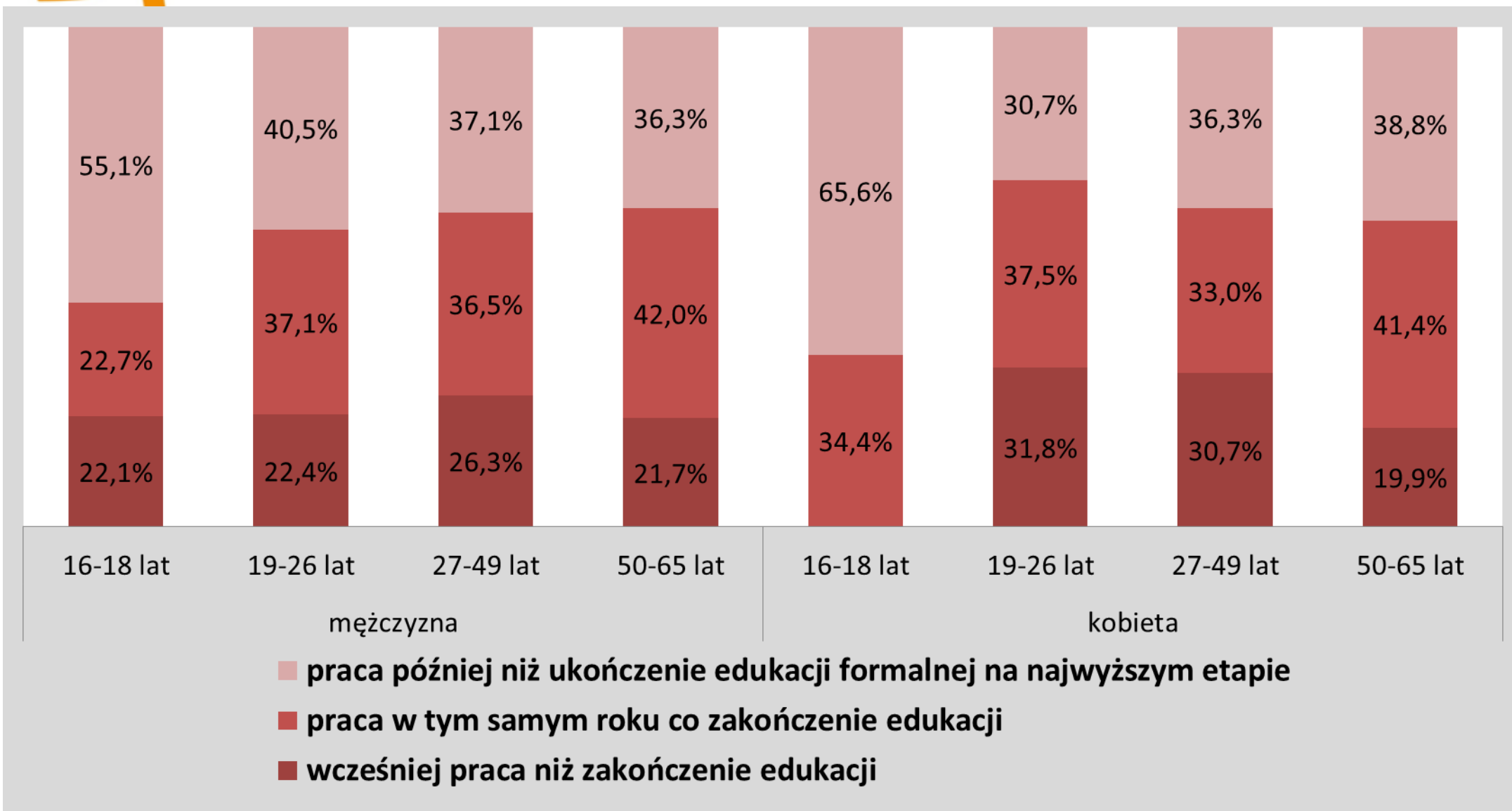
entuzjaści
edukacji

UNIA EUROPEJSKA
EUROPEJSKI
FUNDUSZ SPOŁECZNY





Podjęcie pierwszej pracy wg płci i wieku



KAPITAŁ LUDZKI
NARODOWA STRATEGIA SPÓJNOŚCI



IBE



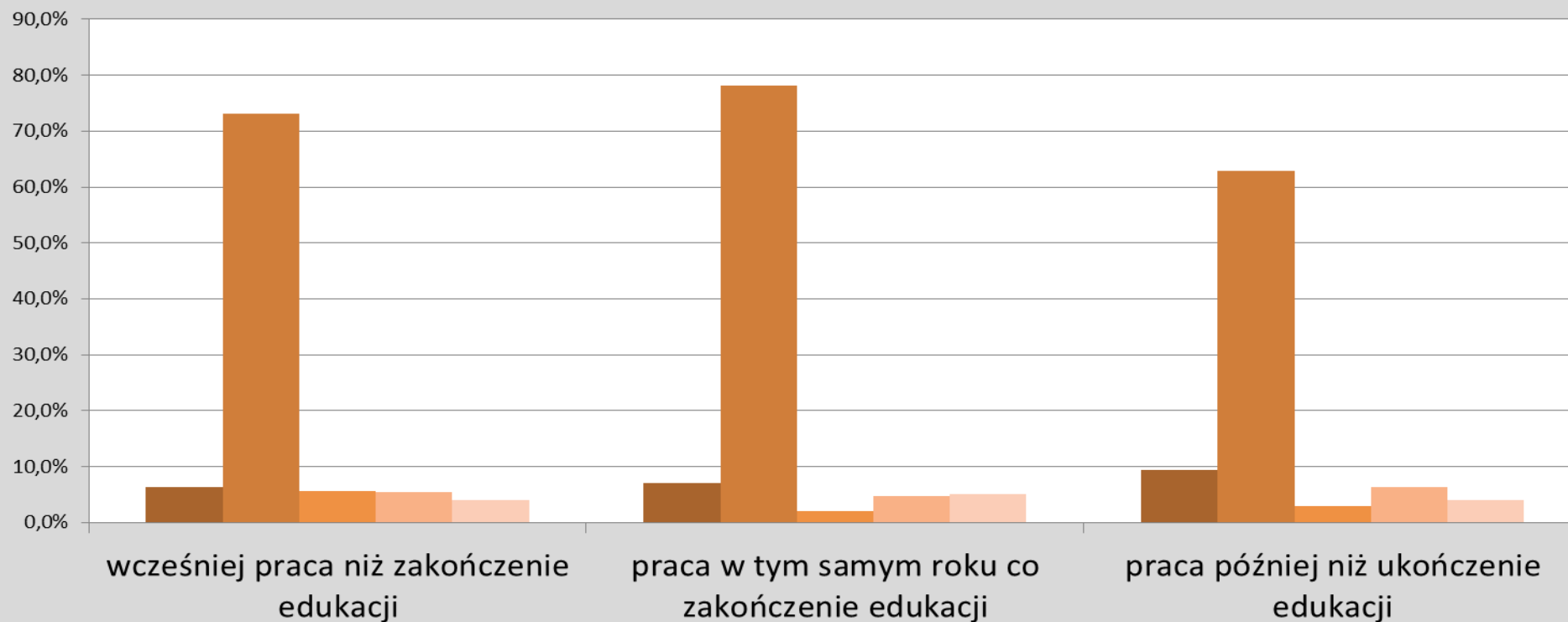
entuzjaści
edukacji

UNIA EUROPEJSKA
EUROPEJSKI
FUNDUSZ SPOŁECZNY





Podjęcie pierwszej pracy wg typów umów o pracę wśród osób z wykształceniem zasadniczym zawodowym (po 1989 roku)



■ (ETAP 1) pracujący na własny rachunek

■ (ETAP 1) - umowa o pracę - część etatu

■ (ETAP 1) - umowa ustna (bez umowy pisemnej, np. na czarno)

■ (ETAP 1) - umowa o pracę - pełny etat

■ (ETAP 1) - umowa o dzieło lub zlecenie.



KAPITAŁ LUDZKI
NARODOWA STRATEGIA SPÓJNOŚCI



IBE



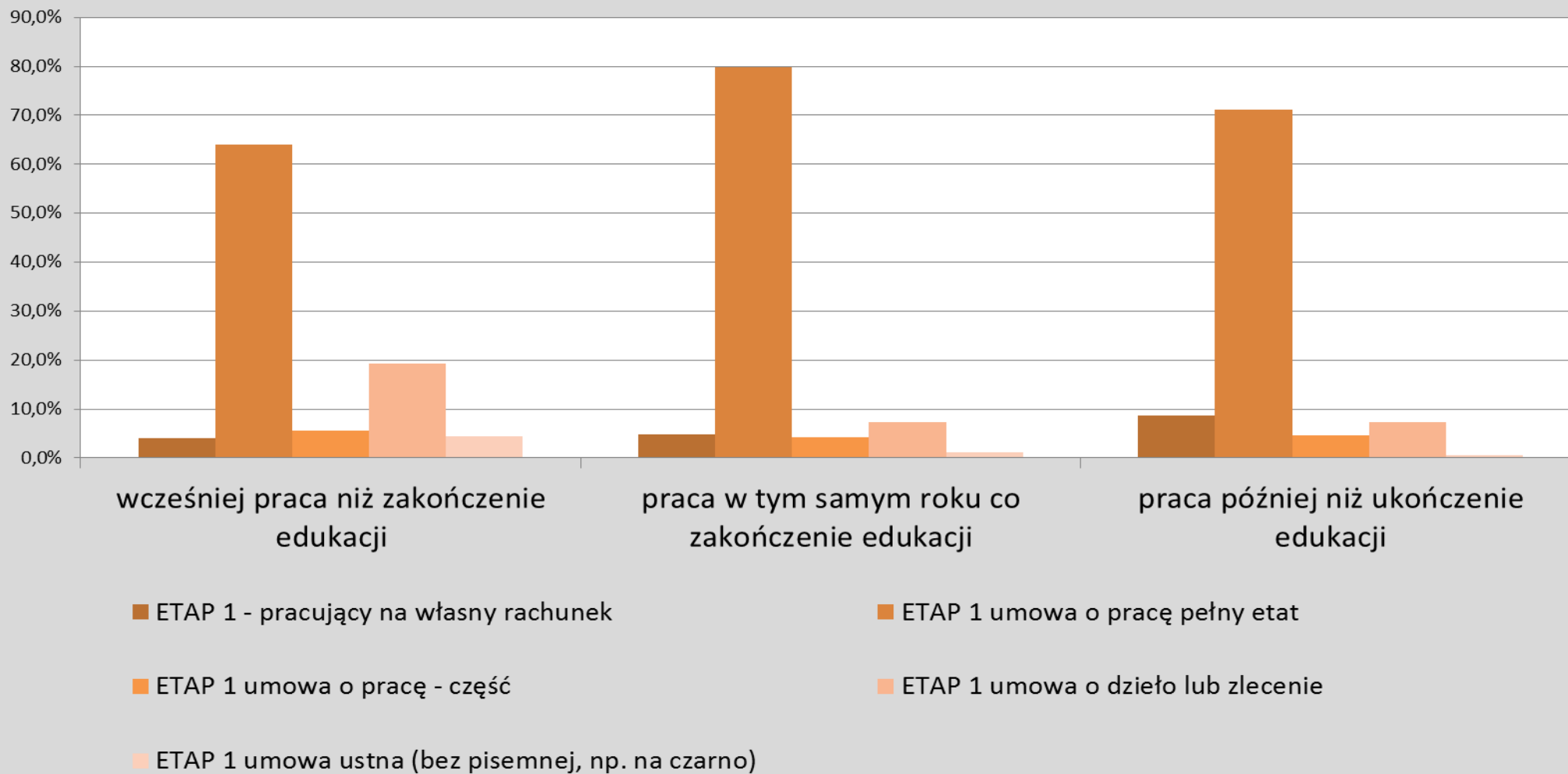
entuzjaści
edukacji

UNIA EUROPEJSKA
EUROPEJSKI
FUNDUSZ SPOŁECZNY





Podjęcie pierwszej pracy wg typów umów o pracę wśród osób z wykształceniem wyższym (po 1989 roku)



KAPITAŁ LUDZKI
NARODOWA STRATEGIA SPÓJNOŚCI



IBE



entuzjaści
edukacji

UNIA EUROPEJSKA
EUROPEJSKI
FUNDUSZ SPOŁECZNY





entuzjaści edukacji



*Uwarunkowania
Decyzji
Edukacyjnych*

Aktywność edukacyjna dorosłych

Warszawa, 30 czerwca 2014 r



KAPITAŁ LUDZKI
NARODOWA STRATEGIA SPÓJNOŚCI



IBE



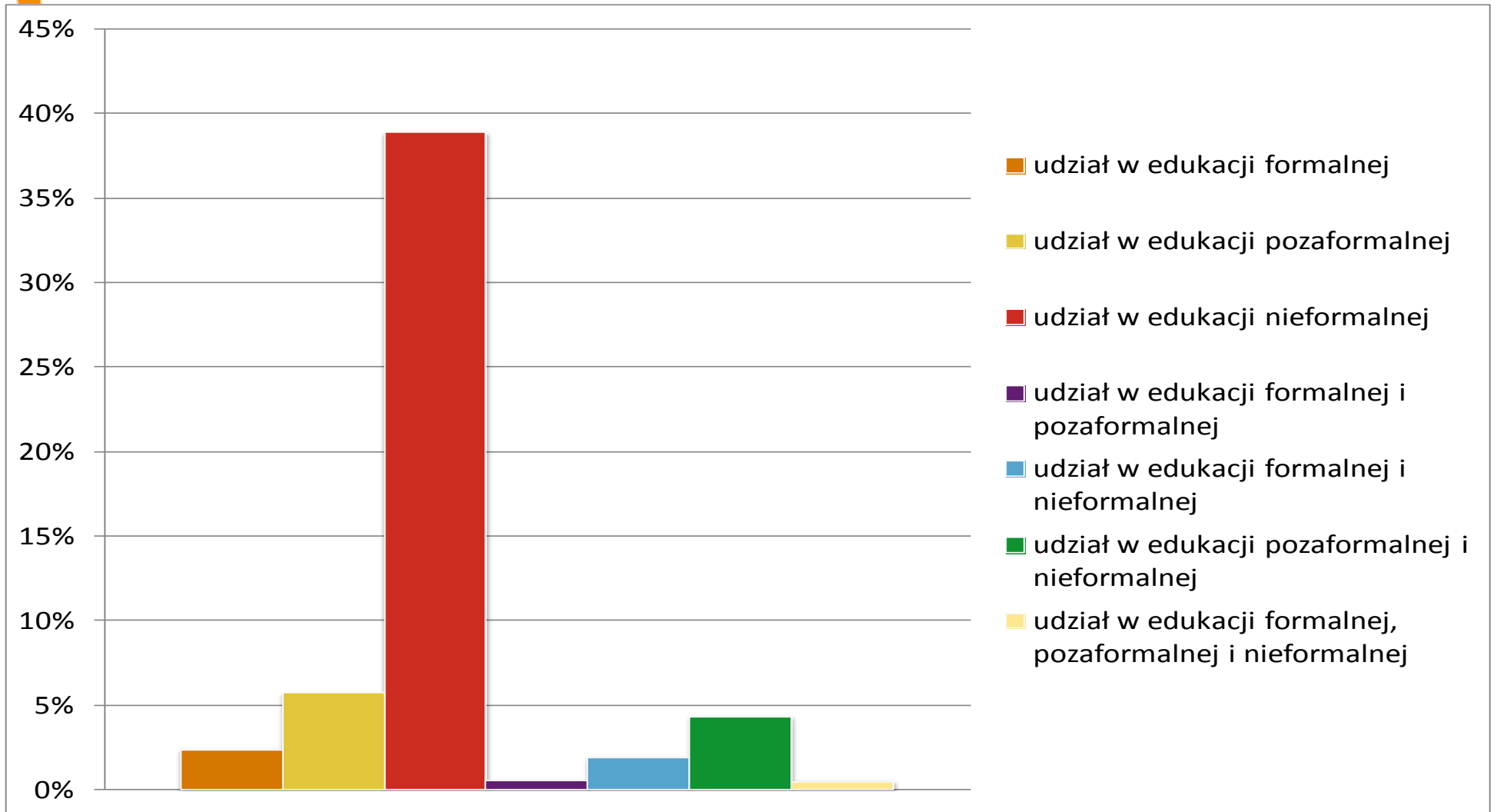
*entuzjaści
edukacji*

UNIA EUROPEJSKA
EUROPEJSKI
FUNDUSZ SPOŁECZNY





Udział dorosłych w edukacji formalnej, pozaformalnej i nieformalnym uczeniu się





Udział dorosłych w edukacji formalnej, pozaformalnej i nieformalnym uczeniu się

- wyraźnie wyższe uczestnictwo osób dorosłych w **uczeniu się nieformalnym**
- silne zróżnicowanie różnych cech społeczno- demograficznych
- wyraźna **komplementarność** poszczególnych form edukacji
 - osoby uczestniczące w pozaformalnym doskazywaniu się znacznie częściej deklarują udział zarówno w edukacji formalnej jak i nieformalnym uczeniu się (uwzględniając różnice w ich charakterystykach)





Udział dorosłych w edukacji formalnej, pozaformalnej i nieformalnym uczeniu się

- **płeć** nie różnicuje możliwości udziału w doksztalcaniu się.
- ale obecność w gospodarstwie domowym **małych dzieci** - tak
 - obniża szanse na udział w edukacji formalnej mężczyzn i kobiet; ale tylko kobiet w przypadku nieformalnego uczenia się
- **wykształcenie** – związek z doksztalcaniem nieoczywisty, w szczególności kiedy uwzględnimy cechy miejsc pracy,
 - niemniej osoby lepiej wykształcone i o wyższych kwalifikacjach (np. znajomość j. angielskiego) częściej uczestniczą w dalszej edukacji

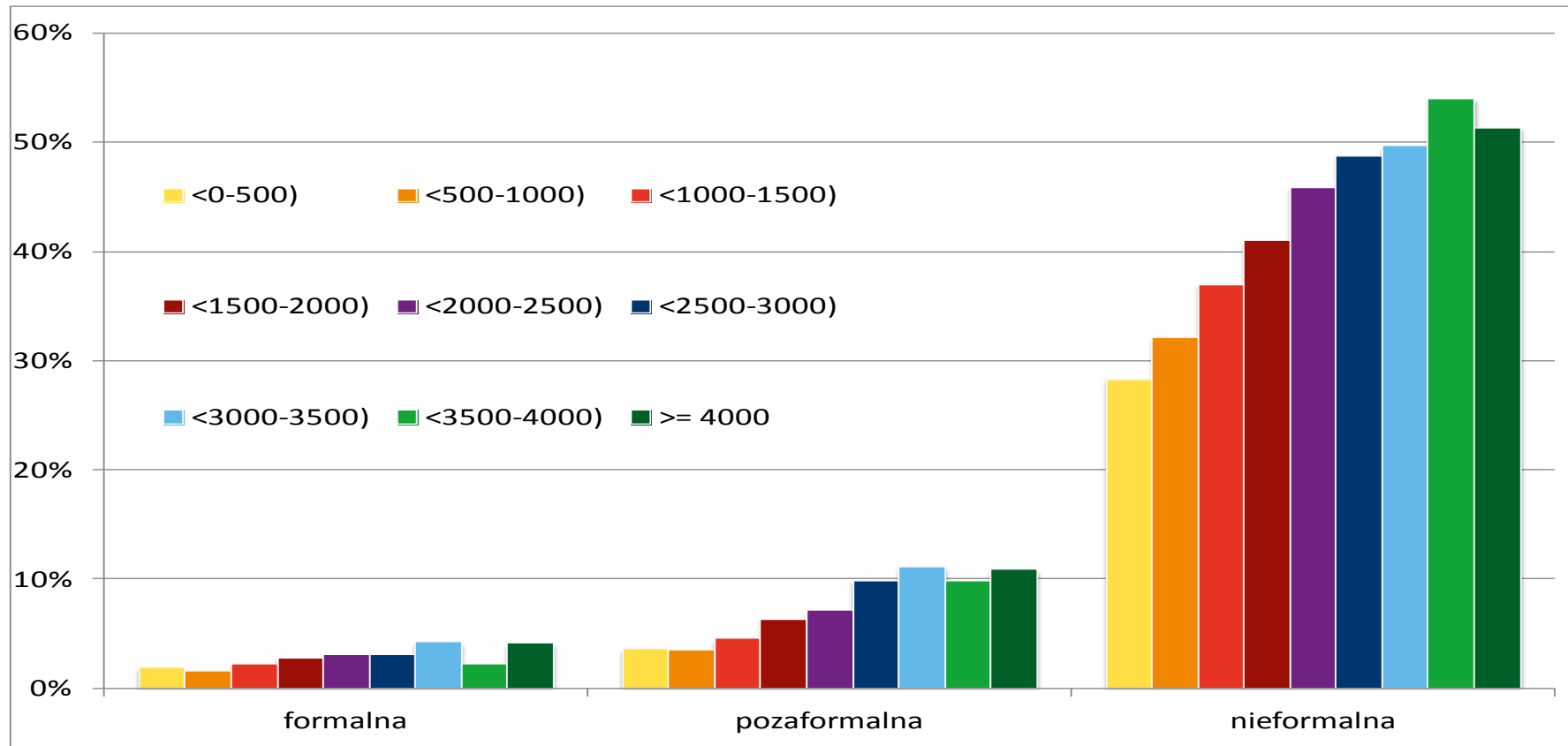


Udział dorosłych w edukacji formalnej, pozaformalnej i nieformalnym uczeniu się

- **status na rynku pracy** wyraźnie różnicuje skłonność zarówno do edukacji formalnej, pozaformalnej i nieformalnego uczenia się
 - osoby **bierne zawodowo** częściej niż bezrobotne i pracujące korzystają z edukacji formalnej, ale znacząco rzadziej z innych form
- brak wyraźnego związku między **EFZ** a doksztalcaniem się
 - udział w formalnej edukacji częściej wiąże się z zatrudnieniem na część etatu lub na umowę cywilnoprawną, ale nie na umowę na czas określony.



Udział dorosłych w edukacji formalnej, pozaformalnej i nieformalnym uczeniu się



Ale brak związku z **sytuacją dochodową gospodarstwa domowego**



entuzjaści edukacji



*Uwarunkowania
Decyzji
Edukacyjnych*

Wyjście z rynku pracy

Warszawa, 30 czerwca 2014 r



KAPITAŁ LUDZKI
NARODOWA STRATEGIA SPÓJNOŚCI



IBE



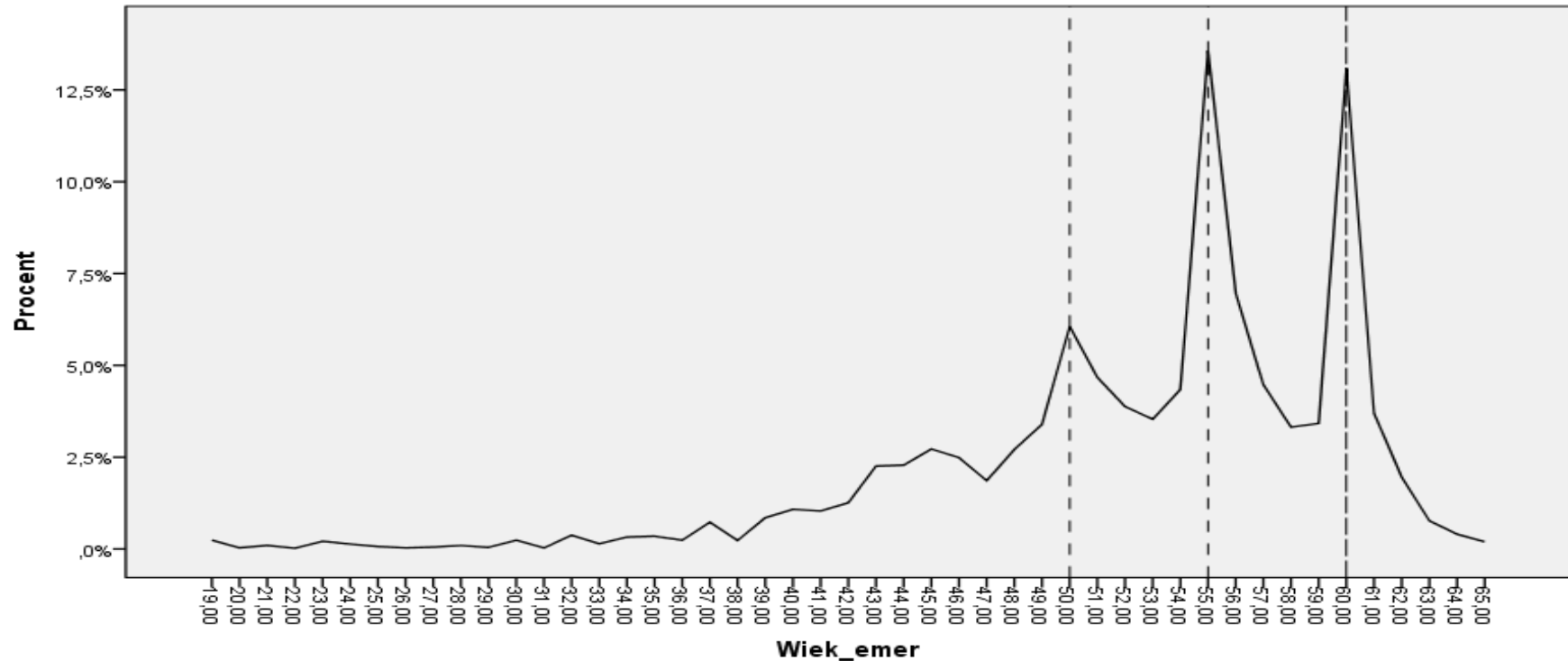
*entuzjaści
edukacji*

UNIA EUROPEJSKA
EUROPEJSKI
FUNDUSZ SPOŁECZNY





Odsetek osób, które odeszły na emeryturę w danym wieku wśród obecnych emerytów



Obserwacje ważone przez waga_ind

Czynniki instytucjonalne – wiek emerytalny i minimalny staż uprawniający do emerytury najsilniej wpływają na decyzje o odejściu z rynku pracy (przejścia na emeryturę).

Pokazano jednak istotne zależności między różnymi rodzajami aktywności edukacyjnej a aktywnością zawodową w starszym wieku →



KAPITAŁ LUDZKI
NARODOWA STRATEGIA SPÓJNOŚCI



IBE



entuzjaści
edukacji

UNIA EUROPEJSKA
EUROPEJSKI
FUNDUSZ SPOŁECZNY





Zależności między aktywnością edukacyjną a zawodową w starszym wieku

Wyniki oszacowań modelu regresji logistycznej na indywidualnych danych UDE dla osób w wieku 50 i więcej lat:

- Większa aktywność edukacyjna (formalna i pozaformalna) sprzyja aktywności zawodowej w starszym wieku (*ceteris paribus*) i zmniejsza szanse bierności zawodowej
- Uczenie się nieformalne także obniża szanse bierności w starszym wieku, choć w mniejszym stopniu niż edukacja pozaformalna..





Uwarunkowania
Decyzji
Edukacyjnych

Dziękujemy za uwagę



KAPITAŁ LUDZKI
NARODOWA STRATEGIA SPÓJNOŚCI



IBE



entuzjaści
edukacji

UNIA EUROPEJSKA
EUROPEJSKI
FUNDUSZ SPOŁECZNY





entuzjaści edukacji

„Badanie jakości i efektywności edukacji oraz instytucjonalizacja zaplecza badawczego”

Projekt współfinansowany ze środków Unii Europejskiej w ramach Europejskiego Funduszu Społecznego

Instytut Badań Edukacyjnych

ul. Górczewska 8, 01-180 Warszawa

tel.: (22) 241 71 00, e-mail: ibe@ibe.edu.pl



KAPITAŁ LUDZKI
NARODOWA STRATEGIA SPÓJNOŚCI



IBE



*entuzjaści
edukacji*

UNIA EUROPEJSKA
EUROPEJSKI
FUNDUSZ SPOŁECZNY

